

Recensement des Herbiers du Grand Est. L'Herbier de Bernard Taglang, élève au Juvenat de Velaine-en-Haye (Meurthe-et-Moselle) en 1956-1958

Census of the Grand Est Herbaria. The Herbarium by Bernard Taglang, student at the Juvenat in Velaine-en-Haye (Meurthe-et-Moselle) in 1956-1958

**Michel Hoff et André Kuentz
Société Botanique d'Alsace
Pro.Herbario**

Michel Hoff, 15 rue de Saint-Léonard, F-67200 Strasbourg. pro.herbario@gmail.com
André Kuentz, 22, rue Bellevue, F-68800 Rammersmatt. dedekuentz@gmail.com

Résumé

L'étude porte sur l'herbier d'un élève du Juvenat de Velaine-en-Haye, Bernard Taglang, réalisé entre 1956 et 1958. Cet herbier rassemble 307 spécimens et 207 espèces de la région de Nancy et d'Alsace centrale. Ce « petit herbier » apporte des informations sur les connaissances en botanique que devaient avoir un lycéen de 16 ans au milieu des années 1950 ainsi que des données sur la répartition et la chorologie de quelques espèces peu fréquentes du Grand Est.

Abstract

The study concerns the herbarium of a pupil of the Juvenat de Velaine-en-Haye, produced between 1956 and 1958. This herbarium brings together 307 specimens and 207 species from the Nancy region and central Alsace. This "little herbarium" provides information on the knowledge of botany that a 16-year-old high school student must have had in the mid-1950s, as well as data on the distribution and chorology of some infrequent species from the Great East.

Introduction

Un herbier rangé dans une valise en carton (avec les ferrures sur les coins) avait été déposée au siège à Guebwiller de l'Association des « *Amis des Plantes du Florival et des Vosges* » il y a une quinzaine d'années (figure 1). Par manque de place à Guebwiller, elle a été récupérée par l'un de nous (André Kuentz) puis remise à Henri Mathé lors de la dissolution de cette association. L'herbier a été donné à la Société Botanique d'Alsace en novembre 2018. Cet herbier a été réalisé par un jeune alsacien de Boesenbiesen entre 1955 et 1958, élève au Juvenat de Velaine-en-Haye.

Biographie

Les seuls documents concernant l'auteur de cet herbier sont une lettre envoyée à Bernard Taglang et la couverture d'un cahier d'Algèbre avec comme nom : Bernard Taglang (figures 2 et 3).

Bernard Taglang est né le 1er janvier 1941 à Sélestat. Ses parents habitaient Boesenbiesen, situé à neuf kilomètres de Sélestat et étaient des petits paysans pauvres.

Les dates et lieux des récoltes permettent de tracer le parcours scolaire et les déplacements de Bernard Taglang entre 1955 et 1958. B. Taglang est au Juvenat de Velaine-en-Haye (en Meurthe-et-Moselle) de mars à juillet 1956 (mais probablement depuis la rentrée de septembre 1955) avec un court séjour en famille en mai (le 1er mai ?) au Préventorium de Marbach à Voegtlinshoffen (Haut-Rhin). En vacances en août 1956, il alterne entre la maison familiale de Boesenbiesen (Bas-Rhin) et le Préventorium de Marbach. En 1957, il est au Juvenat d'avril à juillet (mais probablement depuis la rentrée de septembre 1956), puis à nouveau entre Boesenbiesen et Marbach en août. En 1958, de mars à août (mais probablement depuis la rentrée de septembre 1957) il est au Juvenat, avec un séjour à Boesenbiesen et à Marbach en avril (pour Pâques ?) et à Marbach en mai (le 1er mai ?). En 1958, il passe également quelques temps dans une propriété à Niderviller (Moselle). Une lettre pour Bernard Taglang a été envoyée de Ribeauvillé à l'École Notre Dame d'Issoudun (Indre), mais B. Taglang n'y séjournait plus mais était à l'Institut Sainte-Marie de Belfort. B. Taglang devait être de constitution fragile. Depuis les années 1980, il habiterait à Paris dans le quartier de la Goutte d'Or.

Le Juvenat¹ Saint Camille de Velaine-en-Haye (Meurthe-et-Moselle) - maintenant Institution Saint Camille -IME - qui accueille des jeunes en difficultés - était un petit séminaire créé par les Missionnaires de Saint François de Sales, qui est devenu ensuite une école privée sous contrat d'enseignement élémentaire et secondaire (figure 4). À côté des enseignements religieux et scolaires, les enfants devaient participer aussi aux travaux du jardin et des prés (sources Wikipédia).

Le Préventorium de Marbach à Voegtlinshoffen (Haut-Rhin) est situé sur le site d'une ancienne abbaye. En 1925 « *l'avant garde du Rhin* », d'obédience catholique, sous l'impulsion de son président Auguste Biecheler, acquiert le domaine de l'ancienne abbaye de Marbach en ruine. Il fait entreprendre des travaux pour y développer un centre de vacances qui deviendra rapidement un préventorium destiné à soigner des enfants susceptibles de développer la tuberculose (figure 5). C'est ainsi que plusieurs milliers d'enfants âgés de 6 à 14 ans venus de la France entière vont bénéficier d'un séjour réparateur, encadrés par des religieux de l'ordre de Camille de Lellis et des sœurs du couvent Saint-Marc. Après la Seconde Guerre mondiale, les progrès de la médecine permettent la régression de la maladie. En 1968, le bâtiment est aménagé pour devenir un établissement accueillant des enfants en difficultés (IME-IMPRO) (sources Wikipédia).

La propriété de Niderviller (Moselle) est actuellement un établissement du Centre de Réadaptation Spécialisé Saint-Luc situé au site du Château des Carrières de Niderviller, route de Dabo.

Description de l'herbier

L'Herbier B. Taglang se trouve dans une valise noire de 48 x 35 x 16 cm.

Il est constitué d'environ 200 chemises de carton de 32 x 24 cm de diverses couleurs (bleu, rose, jaune, vert, rouge, sable, brun - figure 6). La couleur des chemises est indépendante de la date comme du lieu de récolte. Sur la plupart des chemises, une étiquette de 4,5 x 3,5 cm est collée en haut à droite, avec les informations suivantes : un mois et une année et une localité avec le département (figures 7 et 8).

A l'intérieur de chaque chemise, une feuille de papier blanc de taille variable, généralement de 28 x 21,5 cm ou de 19 x 13,5 cm, est le plus souvent collée (figure 9). Sur cette feuille est fixée un spécimen d'herbier ainsi qu'une étiquette de 7,5 x 5 cm avec les informations suivantes : le nom français et un ou plusieurs noms communs, un nom

¹ On trouve les deux orthographes : Juvenat et Juvénat.

de famille est parfois un usage (Médicinale, Fourragère, Ornementale, Dangereux, Vénéneuse, Toxique, Industriel, Comestible, etc.). Certains spécimens sont fixés sur le revers de feuilles découpées dans des cartes topographiques d'Allemagne du « *German general staff maps of Germany* » de 1943, publiées par l'armée américaine (figure 10). Dans certaines chemises, outre le spécimen collé, plusieurs autres spécimens fixés sur des feuilles de papier volantes, ont été ajoutés. Ces spécimens sur feuilles flottantes ne sont pas reliés à la localité de l'étiquette de la chemise car lorsqu'il y a une localité inscrite, elle ne correspond pas à celle de la chemise. S'il n'y a pas de nom de localité sur l'étiquette de la chemise, un nom de localité est parfois inscrit en rouge (ou bleu) sur un petit bout de papier (figure 11).

Les spécimens sont plus ou moins complets, souvent déterminables. Cependant quelques spécimens ne sont que des feuilles notamment des feuilles de chardon. Les bryophytes ne sont pas identifiées.

Analyse de l'herbier

L'herbier rassemble 207 espèces différentes. Dix-neuf espèces sont en double et 65 spécimens sont indéterminés ou ne sont déterminés qu'au genre ou à la famille.

La répartition par grande unité est la suivante : Dicotylédones : 167, Monocotylédones : 30, Ptéridophytes : 6, Bryophytes : 8, Lichens : 1. Les familles de Apiaceae, Asteraceae, Caryophyllaceae, Fabaceae, Lamiaceae, Poaceae, Ranunculaceae, Rosaceae et Scrophulariaceae sont bien représentées avec au moins 10 spécimens.

Famille indéterminée - (13).

Adoxaceae - (1).

Alliaceae - (1).

Amaryllidaceae - (1).

Apiaceae - (15).

Apocynaceae - (1).

Araceae - (1).

Aristolochiaceae - (1).

Asparagaceae - (1).

Aspleniaceae - (2).

Asteraceae - (40).

Balsaminaceae - (1).

Boraginaceae - (6).

Brassicaceae - (9).

Bryophytina - (6).

Campanulaceae - (6).

Caprifoliaceae - (1).

Caryophyllaceae - (12).

Chenopodiaceae - (1).

Cistaceae - (2).

Colchicaceae - (1).

Convallariaceae - (3).

Convolvulaceae - (1).

Cucurbitaceae - (2).

Cyperaceae - (5).

Dennstaedtiaceae - (1).

Dryopteridaceae - (1).

Equisetaceae - (1).

Ericaceae - (1).

Euphorbiaceae - (4).

Fabaceae - (28).

Bryophytes - (8).
 Gentianaceae - (1).
 Geraniaceae - (4).
 Hyacinthaceae - (2).
 Hypericaceae - (1).
 Juncaceae - (6).

Lamiaceae - (17).

Malvaceae - (2).
 Oenotheraceae - (4).
 Orchidaceae - (5).
 Oxalidaceae - (1).
 Papaveraceae - (3).
 Plantaginaceae - (2).
 Plumbaginaceae - (1).

Poaceae - (18).

Polygalaceae - (2).
 Polygonaceae - (4).
 Polypodiaceae - (1).
 Primulaceae - (8).

Ranunculaceae - (15).

Rosaceae - (10).

Rubiaceae - (6).

Scrophulariaceae - (10).

Solanaceae - (3).

Tiliaceae - (1).

Trilliaceae - (1).

Typhaceae - (1).

Urticaceae - (1).

Valerianaceae - (4).

Verbenaceae - (1).

Violaceae - (2).

Quelques espèces remarquables : *Aconitum lycoctonum* L. subsp. *vulparia* (Reichenb. ex Sprengel) Ces. - Velaine-en-Haye (1956), *Adonis aestivalis* L. - Velaine-en-Haye, *Adoxa moschatellina* L. - Eguisheim (1958), *Agrostemma githago* L. - Velaine-en-Haye, *Anemone ranunculoides* L. - Velaine-en-Haye (1958), *Armeria bubanii* Lawrence - Voegtlinshofen (1957), *Camelina microcarpa* Andr. - Velaine-en-Haye (1956), *Digitalis lutea* L. - Velaine-en-Haye, *Epipactis palustris* (L.) Crantz - Velaine-en-Haye, *Hepatica nobilis* Schreber - Velaine-en-Haye (1956), *Legousia speculum-veneris* (L.) Chaix - Velaine-en-Haye, *Lysimachia nummularia* L. - Velaine-en-Haye (1956), *Ophrys holoserica* (Burm. fil.) Greuter - Villey-le-Sec (1956), *Pulsatilla vulgaris* Miller - Sexey-les-Bois (1958), *Scandix pecten-veneris* L. - Velaine-en-Haye, *Typha latifolia* L. - Niderviller.

Les communes prospectées

Dix-sept communes ont été prospectées, neuf en Alsace et sept en Lorraine (figures 12, 13 et 14).

Baldenheim - Bas-Rhin - (3).

Boesenbiesen - Bas-Rhin - (14).

Eguisheim - Haut-Rhin - (8).

Gondreville - Meurthe-et-Moselle - (2).

Husseren-les-Châteaux - Haut-Rhin - (1).

Issoudun - Indre - (3).

Kintzheim - Bas-Rhin - (5).

Maron - Meurthe-et-Moselle - (3).

Niderviller - Moselle - (9).

Orbey - Haut-Rhin - (1).
 Saint-Hippolyte-68 - Haut-Rhin - (1).
 Sarrebourg - Moselle - (1).
 Sexey-les-Bois - Meurthe-et-Moselle - (1).
 Sélestat - Bas-Rhin - (1).
Velaine-en-Haye - Meurthe-et-Moselle - (107).
 Villey-le-Sec - Meurthe-et-Moselle - (4).
Voegtlinshoffen - Haut-Rhin - (18).
 Sans localité - (124).

Les années de collecte

1955 : 1, 1956 : 56, 1957 : 23, 1958 : 35. Sans année : 191.

Les habitats collectés

Il n'y a pratiquement pas d'indication précise d'habitat si ce n'est Bois (de Haye), Champs (du Poste de Velaine), Lac (du Juvenat) et Ruisseau.

Discussion et conclusion

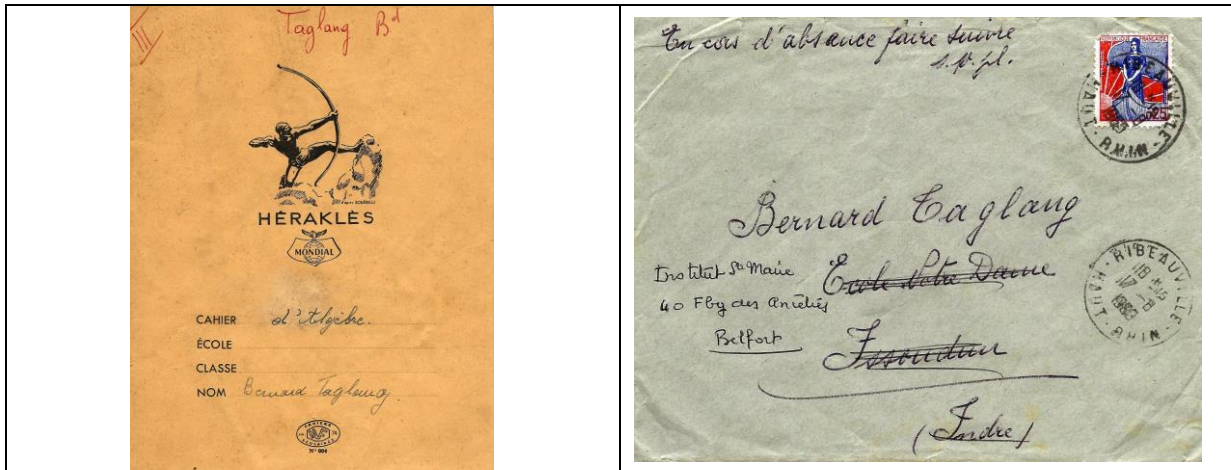
L'herbier a été réalisé par un élève du Juvenat de Velaine en Haye qui avait entre 15 et 18 ans. Les récoltes ont été faites au printemps et en été, pour 60 % sur le site du Juvenat ou aux alentours et pour 30 % soit chez ses parents à Boesenbiesen, soit au Préventorium de Marbach à Voegtlinshoffen. Environ 60 % des spécimens sont localisés au moins à la commune mais à peine 40 % sont datés. Les spécimens sont globalement bien identifiés, quelques erreurs ont été corrigées. Au total, 61 familles sont présentes. L'herbier est représentatif de la flore anthropique et de la flore des prés, des champs et des lisières de l'Est de la France. On peut cependant noter la quasi-absence de ligneux, arbres ou arbustes, de plantes des milieux humides et très peu d'espèces ornementales.

L'Herbier B. Taglang a été catalogué : **HSBA_18_BTaglang_Florival** dans l'inventaire des Herbiers de la Société Botanique d'Alsace. Les informations relatives aux spécimens d'herbier ont été enregistrées dans la base de données **Pro.Herbario**. L'herbier va être décrit sur le site de Collections en Ligne (CoEL) de tela-botanica dans le cadre du programme ReColNat du Muséum national d'Histoire naturelle.

Remerciements : Les auteurs remercient MM. Philippe Marchal, Henri Mathé et François Vernier pour les compléments et corrections apportées à cette note.



Figure 1. La valise avec l'Herbier B. Taglang



Figures 2 et 3. Documents biographiques de B. Taglang



Figure 4. Le Juvenat de Velaine-en-Haye (Meurthe-et-Moselle) vers les années 1960



Figure 5. Le Préventorium de Marbach en 1952 (Voegtlinshoffen, Haut-Rhin)



Figure 6. Herbar B. Taglang - les chemises

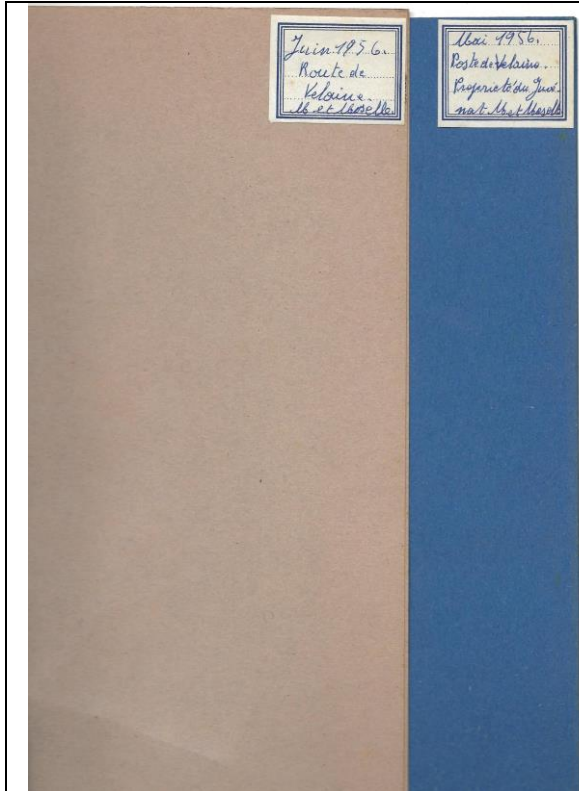


Figure 7. Herbar B. Taglang - chemises



Figure 8. Herbar B. Taglang - étiquettes

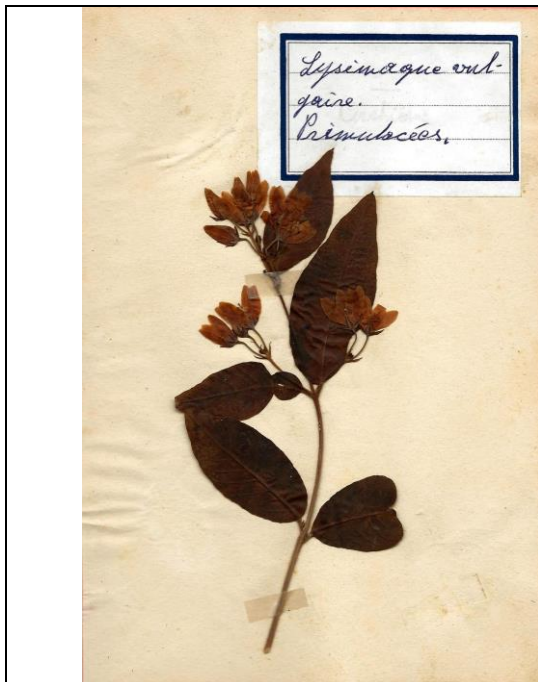
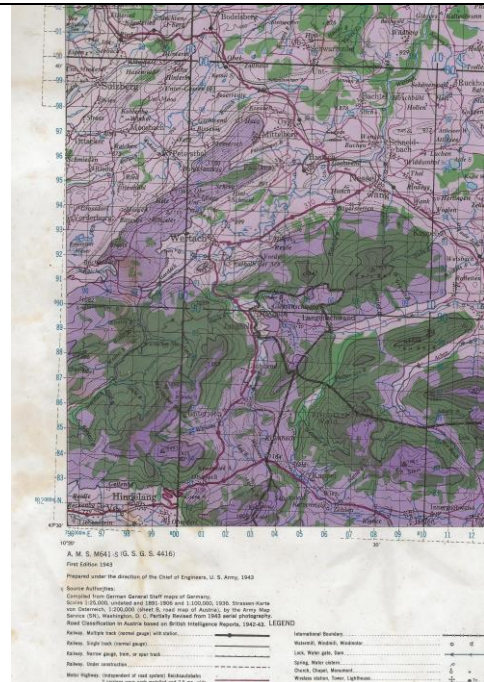

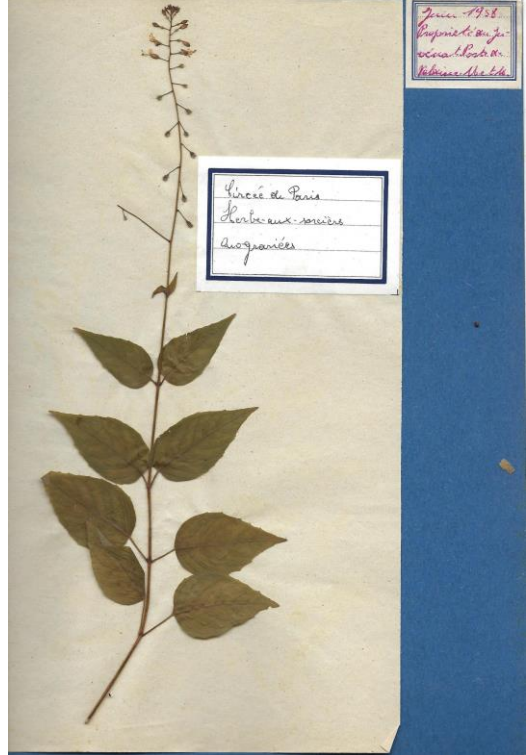
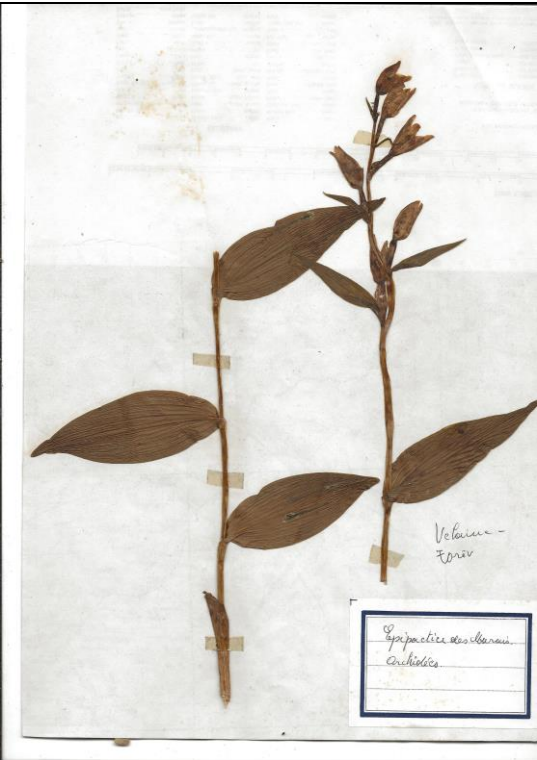

Figure 9. Herbar B. Taglang. *Lysimachia vulgaris*

Figure 10. Carte de l'Armée américaine. 1943

	
<p>Herbier B. Taglang - <i>Adoxa moschatelina</i></p>	<p>Herbier B. Taglang - <i>Circaea lutetiana</i></p>
	
<p>Herbier B. Taglang - <i>Epipactis palustris</i></p>	<p>Herbier B. Taglang - <i>Pulsatilla vulgaris</i></p>
<p>Figure 11. Herbier B. Taglang. Divers spécimens</p>	

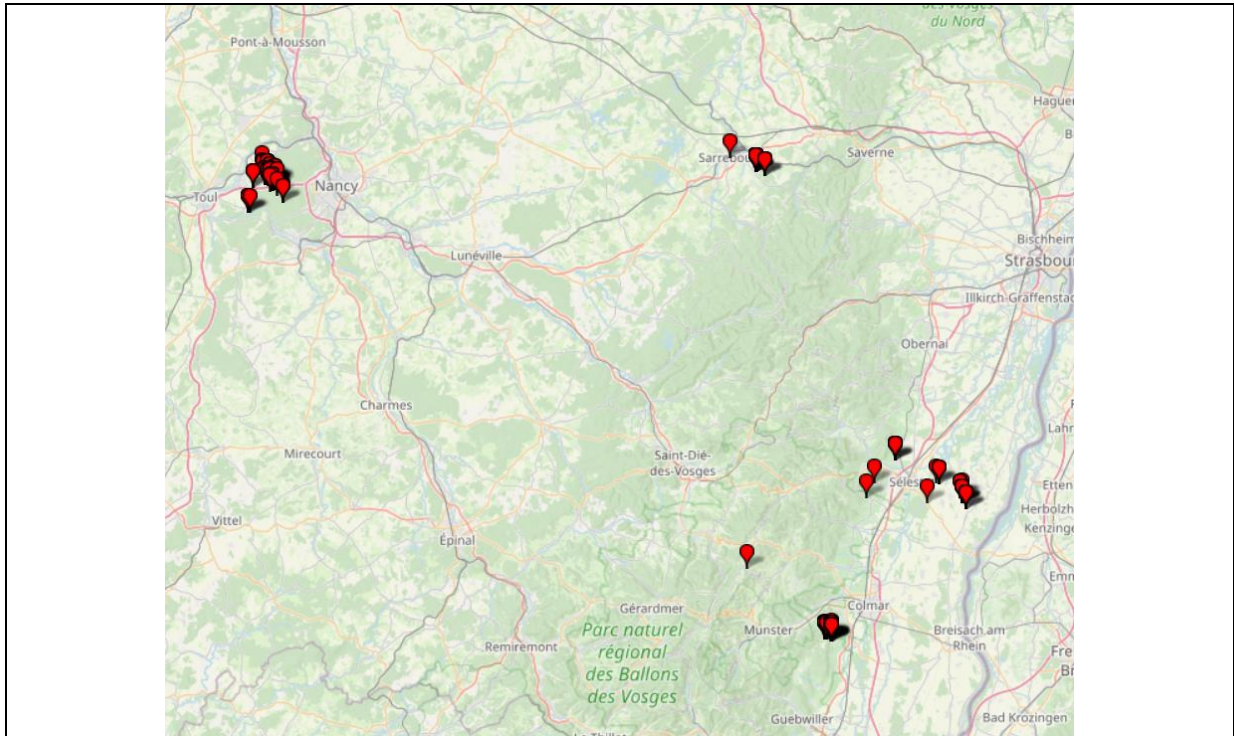


Figure 12. Carte des récoltes dans le Grand Est

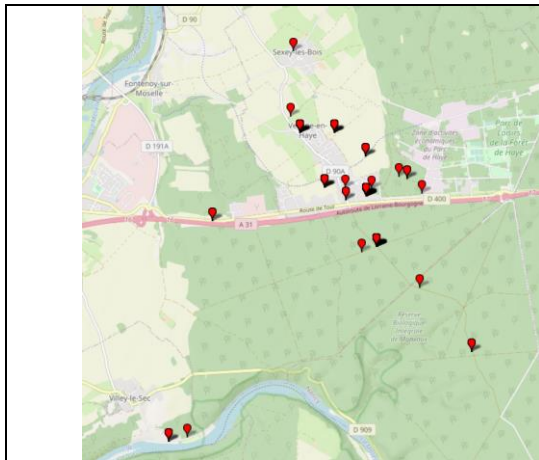


Figure 13. Récoltes en Meurthe-et-Moselle

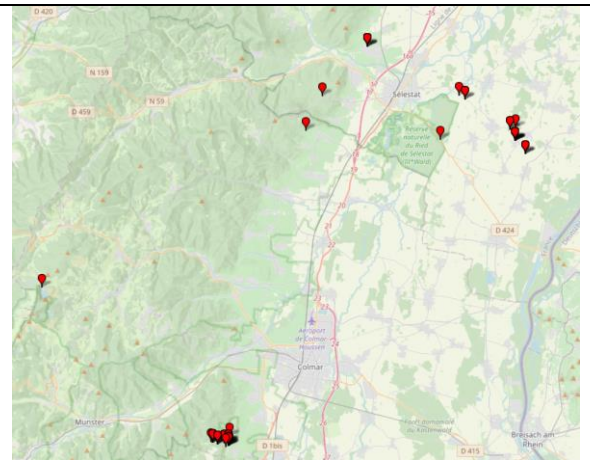


Figure 14. Récoltes en Alsace

Annexe - Les spécimens de l'Herbier B. Taglang²

- Achillea millefolium* L. - TAGLANG, B. - [France, Alsace, Bas-Rhin, Boesenbiesen] - Route de Boesenbiesen à Baldenheim - X = 987647 - Y = 2372483 - Alt. 170 m, - 8/1957 - Herbier(s) : HSBA_18_BTaglang - Herbier Bernard Taglang - Florival - (sous : *Achillea millefolium*) - HSBA- 1610.
- Achillea ptarmica* L. - TAGLANG, B. - [France, Alsace, Bas-Rhin, Boesenbiesen] - Route entre Boesenbiesen et Baldenheim. Bas-Rhin - X = 987647 - Y = 2372483 - Alt. 170 m, - 8/1957 - Herbier(s) : HSBA_18_BTaglang - Herbier Bernard Taglang - Florival - (sous : *Achillea ptarmica*) - HSBA- 1791.
- Aconitum lycoctonum* L. subsp. *vulparia* (Reichenb. ex Sprengel) Ces. - TAGLANG, B. - [France, Lorraine, Meurthe-et-Moselle, Velaine-en-Haye] - Forêt de la Haye - X = 872688 - Y = 2415988 - Alt. 305 m, - 1956 - Herbier(s) : HSBA_18_BTaglang - Herbier Bernard Taglang - Florival - (sous : *Aconitum vulparia*) - HSBA- 1777.
- Adonis aestivalis* L. - TAGLANG, B. - [France, Lorraine, Meurthe-et-Moselle, Velaine-en-Haye] - Champs de la Poste de Velaine - X = 871676 - Y = 2417023 - Alt. 270 m, - Herbier(s) : HSBA_18_BTaglang - Herbier Bernard Taglang - Florival - (sous : *Adonis aestivalis*) - HSBA- 1592.
- Adoxa moschatellina* L. - TAGLANG, B. - [France, Alsace, Haut-Rhin, Eguisheim] - Le long du ruisseau à Marbach - X = 967930 - Y = 2347931 - Alt. 430 m, - 5/1958 - Herbier(s) : HSBA_18_BTaglang - Herbier Bernard Taglang - Florival - (sous : *Adoxa moschatellina*) - HSBA- 1802.
- Agrimonia eupatoria* L. - TAGLANG, B. - X = 872443 - Y = 2416902 - Alt. 290 m, - 6/ - Herbier(s) : HSBA_18_BTaglang - Herbier Bernard Taglang - Florival - (sous : *Filipendula ulmaria*) - HSBA- 1585.
- Agrostemma githago* L. - TAGLANG, B. - [France, Lorraine, Meurthe-et-Moselle, Velaine-en-Haye - X = 871171 - Y = 2418010] - Velaine - Herbier(s) : HSBA_18_BTaglang - Herbier Bernard Taglang - Florival - (sous : *Agrostemma githago*) - HSBA- 1593.
- Agrostemma githago* L. - TAGLANG, B. - Herbier(s) : HSBA_18_BTaglang - Herbier Bernard Taglang - Florival - (sous : *Agrostemma githago*) - HSBA- 1636.
- Ajuga reptans* L. - TAGLANG, B. - [France, Lorraine, Meurthe-et-Moselle, Velaine-en-Haye] - Poste de Velaine. Propriété de Juvenat - X = 872443 - Y = 2416902 - Alt. 290 m, - 5/1958 - Herbier(s) : HSBA_18_BTaglang - Herbier Bernard Taglang - Florival - (sous : *Ajuga reptans*) - HSBA- 1607.
- Alchemilla vulgaris* L. - TAGLANG, B. - X = 952376 - Y = 2422330 - Alt. 315 m, - Herbier(s) : HSBA_18_BTaglang - Herbier Bernard Taglang - Florival - (sous : *Alchemilla vulgaris*) - HSBA- 1534.
- Alliaria petiolata* (M. Bieb.) Cavara & Grande - TAGLANG, B. - Herbier(s) : HSBA_18_BTaglang - Herbier Bernard Taglang - Florival - (sous : *Alliaria officinalis*) - HSBA- 1577.
- Alliaria petiolata* (M. Bieb.) Cavara & Grande - TAGLANG, B. - Herbier(s) : HSBA_18_BTaglang - Herbier Bernard Taglang - Florival - (sous : *Alliaria officinalis*) - HSBA- 1738.
- Allium* (*) - TAGLANG, B. - [France, Lorraine, Meurthe-et-Moselle, Velaine-en-Haye] - Propriété de Juvenat. Poste de Velaine - X = 872443 - Y = 2416902 - Alt. 290 m, - 5/1958 - Herbier(s) : HSBA_18_BTaglang - Herbier Bernard Taglang - Florival - (sous : *Allium*) - HSBA- 1658.
- Anemone nemorosa* L. - TAGLANG, B. - [France, Lorraine, Meurthe-et-Moselle, Velaine-en-Haye] - Poste de Velaine. Propriété de Juvenat - X = 872443 - Y = 2416902 - Alt. 290 m, - 4/1958 - Herbier(s) : HSBA_18_BTaglang - Herbier Bernard Taglang - Florival - (sous : *Anemone nemorosa*) - HSBA- 1784.
- Anemone ranunculoides* L. - TAGLANG, B. - [France, Lorraine, Meurthe-et-Moselle, Velaine-en-Haye] - Forêt de Haye. Poste de Velaine - X = 872688 - Y = 2415988 - Alt. 305 m, - 5/1958 - Herbier(s) : HSBA_18_BTaglang - Herbier Bernard Taglang - Florival - (sous : *Anemone ranunculoides*) - HSBA- 1627.
- Antennaria dioica* (L.) P. Gaertner - TAGLANG, B. - Herbier(s) : HSBA_18_BTaglang - Herbier Bernard Taglang - Florival - (sous : *Antennaria dioica*) - HSBA- 1668.
- Anthriscus sylvestris* (L.) Hoffm. - TAGLANG, B. - [France, Lorraine, Meurthe-et-Moselle, Velaine-en-Haye] - Poste de Velaine. Propriété de Juvenat - X = 872443 - Y = 2416902 - Alt. 290 m, - 6/1956 - Herbier(s) : HSBA_18_BTaglang - Herbier Bernard Taglang - Florival - (sous : *Anthriscus sylvestris*) - HSBA- 1611.
- Anthyllis vulneraria* L. - TAGLANG, B. - Herbier(s) : HSBA_18_BTaglang - Herbier Bernard Taglang - Florival - (sous : *Anthyllis vulneraria*) - HSBA- 1664.
- Apiaceae (*) - TAGLANG, B. - [France, Lorraine, Meurthe-et-Moselle, Velaine-en-Haye] - Forêt de la Haye - X = 872688 - Y = 2415988 - Alt. 305 m, - 1956 - Herbier(s) : HSBA_18_BTaglang - Herbier Bernard Taglang - Florival - (sous : Apiaceae) - HSBA- 1572.
- Apiaceae (*) - TAGLANG, B. - [France, Lorraine, Meurthe-et-Moselle, Gondreville] - Route de Velaine près de Toul - X = 869634 - Y = 2416316 - Alt. 255 m, - 7/1956 - Herbier(s) : HSBA_18_BTaglang - Herbier Bernard Taglang - Florival - (sous : Apiaceae) - HSBA- 1589.
- Apiaceae (*) - TAGLANG, B. - [France, Lorraine, Meurthe-et-Moselle, Velaine-en-Haye] - Forêt de Haye - X = 872688 - Y = 2415988 - Alt. 305 m, - Herbier(s) : HSBA_18_BTaglang - Herbier Bernard Taglang - Florival - (sous : Apiaceae) - HSBA- 1616.
- Apiaceae (*) - TAGLANG, B. - [France, Lorraine, Meurthe-et-Moselle, Velaine-en-Haye] - Fossé à la sortie de Velaine - X = 870975 - Y = 2418302 - Alt. 265 m, - Herbier(s) : HSBA_18_BTaglang - Herbier Bernard Taglang - Florival - (sous : Apiaceae) - HSBA- 1661.
- Apiaceae (*) - TAGLANG, B. - Herbier(s) : HSBA_18_BTaglang - Herbier Bernard Taglang - Florival - (sous : Apiaceae) - HSBA- 1666.
- Apiaceae (*) - TAGLANG, B. - Herbier(s) : HSBA_18_BTaglang - Herbier Bernard Taglang - Florival - (sous : Apiaceae) - HSBA- 1698.

² six spécimens sans information ont été supprimés.

- Aquilegia vulgaris* L. - TAGLANG, B. - [France, Lorraine, Meurthe-et-Moselle, Velaine-en-Haye] - Prop. du Juvénat - X = 872443 - Y = 2416902 - Alt. 290 m, - Herbar(s) : HSBA_18_BTaglang - Herbar Bernard Taglang - Florival - (sous : *Aquilegia*) - HSBA- 1574.
- Arabis* (*) - TAGLANG, B. - [France, Lorraine, Meurthe-et-Moselle, Velaine-en-Haye] - Propriété de Velaine - X = 872443 - Y = 2416902 - Alt. 290 m, - Herbar(s) : HSBA_18_BTaglang - Herbar Bernard Taglang - Florival - (sous : *Arabis*) - HSBA- 1711.
- Arenaria serpyllifolia* L. - TAGLANG, B. - [France, Lorraine, Meurthe-et-Moselle, Velaine-en-Haye] - Muraille de la poste de Velaine - X = 872073 - Y = 2416814 - Alt. 285 m, - 6/1958 - Herbar(s) : HSBA_18_BTaglang - Herbar Bernard Taglang - Florival - (sous : *Arenaria serpyllifolia*) - HSBA- 1699.
- Aristolochia clematitis* L. - TAGLANG, B. - [France, Alsace, Bas-Rhin, Sélestat] - Entre Schnellenbuhl et Sélestat. Bas-Rhin - X = 982495 - Y = 2371432 - Alt. 170 m, - 8/1957 - Herbar(s) : HSBA_18_BTaglang - Herbar Bernard Taglang - Florival - (sous : *Aristolochia clematitis*) - HSBA- 1605.
- Armeria bubanii* Lawrence - TAGLANG, B. - [France, Alsace, Haut-Rhin, Voegtlinshofen] - Préventorium de Marbach au Lac - X = 967040 - Y = 2347935 - Alt. 515 m, - 8/1957 - Herbar(s) : HSBA_18_BTaglang - Herbar Bernard Taglang - Florival - (sous : *Epilobium angustifolium*) - HSBA- 1600.
- Arrhenatherum elatius* (L.) P. Beauv. ex J. & C. Presl - TAGLANG, B. - [France, Lorraine, Meurthe-et-Moselle, Velaine-en-Haye] - Propriété de Juvenat. Poste de Velaine - X = 872443 - Y = 2416902 - Alt. 290 m, - 7/1956 - Herbar(s) : HSBA_18_BTaglang - Herbar Bernard Taglang - Florival - (sous : *Arrhenatherum elatius*) - HSBA- 1692.
- Artemisia vulgaris* L. - TAGLANG, B. - [France, Alsace, Bas-Rhin, Kintzheim] - Route entre Sélestat et Kintzheim - X = 976693 - Y = 2377930 - Alt. 182 m, - Herbar(s) : HSBA_18_BTaglang - Herbar Bernard Taglang - Florival - (sous : *Artemisia vulgaris*) - HSBA- 1679.
- Arum maculatum* L. - TAGLANG, B. - X = 952376 - Y = 2422330 - Alt. 315 m, - Herbar(s) : HSBA_18_BTaglang - Herbar Bernard Taglang - Florival - (sous : *Arum maculatum*) - HSBA- 1537.
- Asparagus officinalis* L. - TAGLANG, B. - [France, Lorraine, Meurthe-et-Moselle, Velaine-en-Haye] - Forêt du Juvenat - X = 952376 - Y = 2422330 - Alt. 315 m, - Herbar(s) : HSBA_18_BTaglang - Herbar Bernard Taglang - Florival - (sous : *Asparagus officinale*) - HSBA- 1538.
- Asplenium ruta-muraria* L. - TAGLANG, B. - [France, Alsace, Haut-Rhin, Voegtlinshofen] - Mur d'enceinte du Préventorium de Marbach - X = 968286 - Y = 2347783 - Alt. 388 m, - 4/1958 - Herbar(s) : HSBA_18_BTaglang - Herbar Bernard Taglang - Florival - (sous : *Asplenium ruta-muraria*) - HSBA- 1804.
- Asplenium trichomanes* L. - TAGLANG, B. - [France, Alsace, Haut-Rhin, Voegtlinshofen] - Préventorium de Marbach, mur d'enceinte - X = 968286 - Y = 2347783 - Alt. 388 m, - 4/1958 - Herbar(s) : HSBA_18_BTaglang - Herbar Bernard Taglang - Florival - (sous : *Asplenium trichomanes*) - HSBA- 1808.
- Asteraceae (*) - TAGLANG, B. - [France, Alsace, Bas-Rhin, Kintzheim] - Route de Sélestat à Kintzheim. Bas-Rhin - X = 976693 - Y = 2377930 - Alt. 182 m, - Herbar(s) : HSBA_18_BTaglang - Herbar Bernard Taglang - Florival - (sous : Asteraceae) - HSBA- 1628.
- Asteraceae (*) - TAGLANG, B. - [France, Alsace, Bas-Rhin, Kintzheim] - Route entre Sélestat et Kintzheim - X = 976693 - Y = 2377930 - Alt. 182 m, - 9/1956 - Herbar(s) : HSBA_18_BTaglang - Herbar Bernard Taglang - Florival - (sous : Asteraceae) - HSBA- 1677.
- Asteraceae (*) - TAGLANG, B. - [France, Lorraine, Moselle, Niderviller] - Propriété de Niderviller - X = 952376 - Y = 2422330 - Alt. 315 m, - Herbar(s) : HSBA_18_BTaglang - Herbar Bernard Taglang - Florival - (sous : Asteraceae) - HSBA- 1728.
- Asteraceae (*) - TAGLANG, B. - Herbar(s) : HSBA_18_BTaglang - Herbar Bernard Taglang - Florival - (sous : Asteraceae) - HSBA- 1634.
- Asteraceae (*) - TAGLANG, B. - Herbar(s) : HSBA_18_BTaglang - Herbar Bernard Taglang - Florival - (sous : Asteraceae) - HSBA- 1743.
- Astrantia* (*) - TAGLANG, B. - X = 872443 - Y = 2416902 - Alt. 290 m, - 6/ - Herbar(s) : HSBA_18_BTaglang - Herbar Bernard Taglang - Florival - (sous : *Sanicula europaea*) - HSBA- 1581.
- Atropa belladonna* L. - TAGLANG, B. - [France, Lorraine, Meurthe-et-Moselle, Velaine-en-Haye] - Poste de Velaine - X = 871796 - Y = 2418044 - Alt. 273 m, - 5/1956 - Herbar(s) : HSBA_18_BTaglang - Herbar Bernard Taglang - Florival - (sous : *Atropa belladonna*) - HSBA- 1606.
- Bellis perennis* L. - TAGLANG, B. - [France, Lorraine, Meurthe-et-Moselle, Velaine-en-Haye] - Propriété de Juvenat. Poste de Velaine - X = 872443 - Y = 2416902 - Alt. 290 m, - 5/1956 - Herbar(s) : HSBA_18_BTaglang - Herbar Bernard Taglang - Florival - (sous : *Bellis perennis*) - HSBA- 1827.
- Bistorta officinalis* Delarbre - TAGLANG, B. - [France, Alsace, Bas-Rhin, Boesenbiesen - X = 988097 - Y = 2371704] - Ban de Boesenbiesen - 1958 - Herbar(s) : HSBA_18_BTaglang - Herbar Bernard Taglang - Florival - (sous : *Bistorta vulgaris*) - HSBA- 1542.
- Boraginaceae (*) - TAGLANG, B. - Herbar(s) : HSBA_18_BTaglang - Herbar Bernard Taglang - Florival - (sous : Boraginaceae) - HSBA- 1695.
- Brassicaceae (*) - TAGLANG, B. - [France, Lorraine, Meurthe-et-Moselle, Velaine-en-Haye] - Champs de la Poste de Velaine - X = 871676 - Y = 2417023 - Alt. 270 m, - Herbar(s) : HSBA_18_BTaglang - Herbar Bernard Taglang - Florival - (sous : Brassicaceae) - HSBA- 1688.
- Brassicaceae (*) - TAGLANG, B. - [France, Lorraine, Meurthe-et-Moselle, Velaine-en-Haye] - Champs de la Poste de Velaine - X = 871676 - Y = 2417023 - Alt. 270 m, - Herbar(s) : HSBA_18_BTaglang - Herbar Bernard Taglang - Florival - (sous : Brassicaceae) - HSBA- 1752.
- Brassicaceae (*) - TAGLANG, B. - [France, Lorraine, Moselle, Niderviller] - Niderviller - X = 952376 - Y = 2422330 - Alt. 315 m, - Herbar(s) : HSBA_18_BTaglang - Herbar Bernard Taglang - Florival - (sous : Brassicaceae) - HSBA- 1689.
- Bromus hordeaceus* L. subsp. *hordeaceus* - TAGLANG, B. - [France, Lorraine, Meurthe-et-Moselle, Velaine-en-Haye] - Propriété de Juvenat. Poste de Velaine - X = 872443 - Y = 2416902 - Alt. 290 m, - 7/1956 -

- Herbier(s) : HSBA_18_BTaglang - Herbier Bernard Taglang - Florival - (sous : Bromus mollis) - HSBA-1691.
- Bromus sterilis L. - TAGLANG, B. - [France, Lorraine, Meurthe-et-Moselle, Velaine-en-Haye] - Propriété du Juvenat. Poste de Velaine - X = 872443 - Y = 2416902 - Alt. 290 m, - 7/1958 - Herbier(s) : HSBA_18_BTaglang - Herbier Bernard Taglang - Florival - (sous : Bromus sterilis) - HSBA- 1631.
- Bryonia dioica Jacq. - TAGLANG, B. - [France, Alsace, Bas-Rhin, Boesenbiesen - X = 988097 - Y = 2371704] - Ban de Boesenbiesen - 7/1956 - Herbier(s) : HSBA_18_BTaglang - Herbier Bernard Taglang - Florival - (sous : Bryonia dioica) - HSBA- 1819.
- Bryonia dioica Jacq. - TAGLANG, B. - [France, Lorraine, Meurthe-et-Moselle, Velaine-en-Haye] - Forêt de la Haye Poste de Velaine - X = 872688 - Y = 2415988 - Alt. 305 m, - 3/1958 - Herbier(s) : HSBA_18_BTaglang - Herbier Bernard Taglang - Florival - (sous : Bryonia dioica) - HSBA- 1579.
- Bryophytina (= Musci) sp. - TAGLANG, B. - [France, Lorraine, Meurthe-et-Moselle, Velaine-en-Haye] - Juvenat. Poste de Velaine - X = 872443 - Y = 2416902 - Alt. 290 m, - Herbier(s) : HSBA_18_BTaglang - Herbier Bernard Taglang - Florival - (sous : Bryophytes) - HSBA- 1730.
- Bryophytina (= Musci) sp. - TAGLANG, B. - [France, Lorraine, Meurthe-et-Moselle, Velaine-en-Haye - X = 871171 - Y = 2418010] - Lac du Juvenat. Poste de Velaine - Herbier(s) : HSBA_18_BTaglang - Herbier Bernard Taglang - Florival - (sous : Bryophytes) - HSBA- 1731.
- Bryophytina (= Musci) sp. - TAGLANG, B. - [France, Lorraine, Meurthe-et-Moselle, Velaine-en-Haye - X = 871171 - Y = 2418010] - Lac du Juvenat. Poste de Velaine - Herbier(s) : HSBA_18_BTaglang - Herbier Bernard Taglang - Florival - (sous : Bryophytes) - HSBA- 1732.
- Bryophytina (= Musci) sp. - TAGLANG, B. - [France, Lorraine, Meurthe-et-Moselle, Velaine-en-Haye - X = 871171 - Y = 2418010] - Lac du Juvenat. Poste de Velaine - Herbier(s) : HSBA_18_BTaglang - Herbier Bernard Taglang - Florival - (sous : Bryophytes) - HSBA- 1733.
- Bryophytina (= Musci) sp. - TAGLANG, B. - [France, Lorraine, Meurthe-et-Moselle, Velaine-en-Haye] - Muraille de la poste de Velaine - X = 872073 - Y = 2416814 - Alt. 285 m, - Herbier(s) : HSBA_18_BTaglang - Herbier Bernard Taglang - Florival - (sous : Bryophytes) - HSBA- 1734.
- Bryophytina (= Musci) sp. - TAGLANG, B. - Herbier(s) : HSBA_18_BTaglang - Herbier Bernard Taglang - Florival - (sous : Bryophytes) - HSBA- 1719.
- Calamintha (*) - TAGLANG, B. - [France, Alsace, Haut-Rhin, Voegtlinshofen] - Chemin du lac - X = 967389 - Y = 2347875 - Alt. 490 m, - Herbier(s) : HSBA_18_BTaglang - Herbier Bernard Taglang - Florival - (sous : Calamintha) - HSBA- 1714.
- Calamintha (*) - TAGLANG, B. - Herbier(s) : HSBA_18_BTaglang - Herbier Bernard Taglang - Florival - (sous : Calamintha) - HSBA- 1716.
- Caltha palustris L. - TAGLANG, B. - [France, Alsace, Haut-Rhin, Voegtlinshofen] - Préventorium de Marbach. Au lac - X = 967040 - Y = 2347935 - Alt. 515 m, - Herbier(s) : HSBA_18_BTaglang - Herbier Bernard Taglang - Florival - (sous : Caltha palustris) - HSBA- 1797.
- Camelina microcarpa Andrz. - TAGLANG, B. - [France, Lorraine, Meurthe-et-Moselle, Velaine-en-Haye] - Forêt de la Haye. Propriété du Juvenat - X = 872540 - Y = 2417042 - Alt. 292 m, - 1956 - Herbier(s) : HSBA_18_BTaglang - Herbier Bernard Taglang - Florival - (sous : Camellina fruit long) - HSBA- 1573.
- Campanula (*) - TAGLANG, B. - [France, Alsace, Haut-Rhin, Voegtlinshofen] - Prairies du Lac de Marbach - X = 966898 - Y = 2347982 - Alt. 520 m, - Herbier(s) : HSBA_18_BTaglang - Herbier Bernard Taglang - Florival - (sous : Campanula) - HSBA- 1639.
- Campanula (*) - TAGLANG, B. - Herbier(s) : HSBA_18_BTaglang - Herbier Bernard Taglang - Florival - (sous : Campanula) - HSBA- 1637.
- Campanula rapunculus L. - TAGLANG, B. - [France, Lorraine, Meurthe-et-Moselle, Velaine-en-Haye] - Juvenat. Velaine en Haye - X = 872443 - Y = 2416902 - Alt. 290 m, - Herbier(s) : HSBA_18_BTaglang - Herbier Bernard Taglang - Florival - (sous : Campanula rapunculus) - HSBA- 1765.
- Campanula rotundifolia L. - TAGLANG, B. - Herbier(s) : HSBA_18_BTaglang - Herbier Bernard Taglang - Florival - (sous : Campanula rotundifolia) - HSBA- 1744.
- Campanula trachelium L. - TAGLANG, B. - [France, Lorraine, Meurthe-et-Moselle, Maron] - Forêt de Haye. Entre Nancy et Toul - X = 874529 - Y = 2414132 - Alt. 352 m, - 7/1956 - Herbier(s) : HSBA_18_BTaglang - Herbier Bernard Taglang - Florival - (sous : Campanula trachelium) - HSBA- 1764.
- Cardamine pratensis L. - TAGLANG, B. - [France, Alsace, Haut-Rhin, Eguisheim] - Prairie bordant le chemin du lac à la sortie de Marbach. Haut-Rhin - X = 968207 - Y = 2347943 - Alt. 400 m, - 5/1958 - Herbier(s) : HSBA_18_BTaglang - Herbier Bernard Taglang - Florival - (sous : Cardamine pratensis) - HSBA- 1678.
- Carduus (*) - TAGLANG, B. - [France, Centre - Pays de Loire, Indre, Issoudun - X = 573900 - Y = 2216500] - Champs Issoudun - Herbier(s) : HSBA_18_BTaglang - Herbier Bernard Taglang - Florival - (sous : Carduus) - HSBA- 1619.
- Carduus (*) - TAGLANG, B. - [France, Lorraine, Moselle, Niderviller] - Niderviller - X = 952376 - Y = 2422330 - Alt. 315 m, - Herbier(s) : HSBA_18_BTaglang - Herbier Bernard Taglang - Florival - (sous : Carduus) - HSBA- 1749.
- Carex (*) - TAGLANG, B. - [France, Lorraine, Meurthe-et-Moselle, Velaine-en-Haye] - Propriété de Juvenat. Poste de Velaine - X = 872443 - Y = 2416902 - Alt. 290 m, - 6/1958 - Herbier(s) : HSBA_18_BTaglang - Herbier Bernard Taglang - Florival - (sous : Carex) - HSBA- 1587.
- Carex (*) - TAGLANG, B. - [France, Lorraine, Meurthe-et-Moselle, Velaine-en-Haye] - Forêt de Haye. Poste de Velaine - X = 872688 - Y = 2415988 - Alt. 305 m, - 6/1958 - Herbier(s) : HSBA_18_BTaglang - Herbier Bernard Taglang - Florival - (sous : Carex) - HSBA- 1707.
- Carex (*) - TAGLANG, B. - [France, Lorraine, Moselle, Niderviller] - Forêt de Niderviller - X = 953188 - Y = 2422337 - Alt. 320 m, - Herbier(s) : HSBA_18_BTaglang - Herbier Bernard Taglang - Florival - (sous : Carex) - HSBA- 1656.
- Carex (*) - TAGLANG, B. - Herbier(s) : HSBA_18_BTaglang - Herbier Bernard Taglang - Florival - (sous : Carex) - HSBA- 1655.

- Carex flava* L. - TAGLANG, B. - Herbar(s) : HSBA_18_BTaglang - Herbar Bernard Taglang - Florival - (sous : *Carex flava*) - HSBA- 1693.
- Centaurea* (*) - TAGLANG, B. - X = 872443 - Y = 2416902 - Alt. 290 m, - 6/ - Herbar(s) : HSBA_18_BTaglang - Herbar Bernard Taglang - Florival - (sous : *Centaurea*) - HSBA- 1583.
- Centaurea cyanus* L. - TAGLANG, B. - Herbar(s) : HSBA_18_BTaglang - Herbar Bernard Taglang - Florival - (sous : *Centaurea cyanus*) - HSBA- 1759.
- Centaurea jacea* L. - TAGLANG, B. - [France, Lorraine, Meurthe-et-Moselle, Velaine-en-Haye] - Poste de Velaine. Propriété de Juvenat - X = 872443 - Y = 2416902 - Alt. 290 m, - 7/1956 - Herbar(s) : HSBA_18_BTaglang - Herbar Bernard Taglang - Florival - (sous : *Centaurea jacea*) - HSBA- 1821.
- Centaurea montana* L. - TAGLANG, B. - [France, Lorraine, Meurthe-et-Moselle, Velaine-en-Haye] - Forêt de Haye. Chemin du Renard. Poste de Velaine, [Route Tenard] - X = 872414 - Y = 2415877 - Alt. 301 m, - 6/1958 - Herbar(s) : HSBA_18_BTaglang - Herbar Bernard Taglang - Florival - (sous : *Centaurea montana*) - HSBA- 1590.
- Cerastium* (*) - TAGLANG, B. - Herbar(s) : HSBA_18_BTaglang - Herbar Bernard Taglang - Florival - (sous : *Cerastium*) - HSBA- 1701.
- Cerastium fontanum* Baumg. - TAGLANG, B. - [France, Lorraine, Meurthe-et-Moselle, Velaine-en-Haye] - Juvenat. Poste de Velaine - X = 872443 - Y = 2416902 - Alt. 290 m, - 1957 - Herbar(s) : HSBA_18_BTaglang - Herbar Bernard Taglang - Florival - (sous : *Cerastium fontanum*) - HSBA- 1570.
- Cerastium fontanum* Baumg. - TAGLANG, B. - Herbar(s) : HSBA_18_BTaglang - Herbar Bernard Taglang - Florival - (sous : *Cerastium fontanum*) - HSBA- 1563.
- Chelidonium majus* L. - TAGLANG, B. - Herbar(s) : HSBA_18_BTaglang - Herbar Bernard Taglang - Florival - (sous : *Chelidonium majus*) - HSBA- 1781.
- Chenopodium album* L. - TAGLANG, B. - Herbar(s) : HSBA_18_BTaglang - Herbar Bernard Taglang - Florival - (sous : *Chenopodium album*) - HSBA- 1746.
- Circaea lutetiana* L. - TAGLANG, B. - [France, Lorraine, Meurthe-et-Moselle, Velaine-en-Haye] - Propriété du Juvenat. Poste de Velaine - X = 872443 - Y = 2416902 - Alt. 290 m, - 6/1958 - Herbar(s) : HSBA_18_BTaglang - Herbar Bernard Taglang - Florival - (sous : *Circaea lutetiana*) - HSBA- 1740.
- Cirsium* (*) - TAGLANG, B. - Herbar(s) : HSBA_18_BTaglang - Herbar Bernard Taglang - Florival - (sous : *Cirsium*) - HSBA- 1618.
- Cirsium vulgare* (Savi) Ten. - TAGLANG, B. - Herbar(s) : HSBA_18_BTaglang - Herbar Bernard Taglang - Florival - (sous : *Cirsium vulgare*) - HSBA- 1724.
- Cirsium vulgare* (Savi) Ten. - TAGLANG, B. - Herbar(s) : HSBA_18_BTaglang - Herbar Bernard Taglang - Florival - (sous : *Cirsium vulgare*) - HSBA- 1725.
- Clematis vitalba* L. - TAGLANG, B. - [France, Lorraine, Meurthe-et-Moselle, Velaine-en-Haye] - Forêt de la Haye - X = 872688 - Y = 2415988 - Alt. 305 m, - Herbar(s) : HSBA_18_BTaglang - Herbar Bernard Taglang - Florival - (sous : *Clematis vitalba*) - HSBA- 1778.
- Colchicum autumnale* L. - TAGLANG, B. - [France, Centre - Pays de Loire, Indre, Issoudun - X = 573900 - Y = 2216500] - Issoudun. Champs - Herbar(s) : HSBA_18_BTaglang - Herbar Bernard Taglang - Florival - (sous : *Colchicum autumnale*) - HSBA- 1779.
- Consolida regalis* S.F. Gray. - TAGLANG, B. - Herbar(s) : HSBA_18_BTaglang - Herbar Bernard Taglang - Florival - (sous : *Consolida regalis*) - HSBA- 1673.
- Convolvulus arvensis* L. - TAGLANG, B. - Herbar(s) : HSBA_18_BTaglang - Herbar Bernard Taglang - Florival - (sous : *Convolvulus arvensis*) - HSBA- 1575.
- Conyza canadensis* (L.) Cronq. - TAGLANG, B. - [France, Centre - Pays de Loire, Indre, Issoudun - X = 573900 - Y = 2216500] - Champs Issoudun - Herbar(s) : HSBA_18_BTaglang - Herbar Bernard Taglang - Florival - (sous : *Erigeron canadensis*) - HSBA- 1617.
- Corydalis solida* (L.) Clairv. - TAGLANG, B. - [France, Alsace, Haut-Rhin, Eguisheim] - Champs qui entourent Marbach. Haut-Rhin - X = 968207 - Y = 2347943 - Alt. 400 m, - 5/1958 - Herbar(s) : HSBA_18_BTaglang - Herbar Bernard Taglang - Florival - (sous : *Corydalis solida*) - HSBA- 1708.
- Crepis biennis* L. - TAGLANG, B. - [France, Lorraine, Moselle, Niderviller] - Forêt de Niderviller - X = 953188 - Y = 2422337 - Alt. 320 m, - Herbar(s) : HSBA_18_BTaglang - Herbar Bernard Taglang - Florival - (sous : *Crepis biennis*) - HSBA- 1615.
- Cruciata laevipes* Opiz - TAGLANG, B. - Herbar(s) : HSBA_18_BTaglang - Herbar Bernard Taglang - Florival - (sous : *Galium cruciata*) - HSBA- 1700.
- Cytisus scoparius* (L.) Link - TAGLANG, B. - [France, Lorraine, Meurthe-et-Moselle, Velaine-en-Haye] - Propriété du Juvenat. Poste de Velaine - X = 872443 - Y = 2416902 - Alt. 290 m, - 6/1958 - Herbar(s) : HSBA_18_BTaglang - Herbar Bernard Taglang - Florival - (sous : *Sarothamnus scoparius*) - HSBA- 1594.
- Dactylis glomerata* L. - TAGLANG, B. - [France, Lorraine, Meurthe-et-Moselle, Velaine-en-Haye] - Propriété du Juvenat. Poste de Velaine - X = 872443 - Y = 2416902 - Alt. 290 m, - 7/1956 - Herbar(s) : HSBA_18_BTaglang - Herbar Bernard Taglang - Florival - (sous : *Dactylis glomerata*) - HSBA- 1836.
- Daucus carota* L. - TAGLANG, B. - [France, Lorraine, Meurthe-et-Moselle, Velaine-en-Haye] - Propriété du Juvenat. Poste de Velaine - X = 872443 - Y = 2416902 - Alt. 290 m, - 7/1957 - Herbar(s) : HSBA_18_BTaglang - Herbar Bernard Taglang - Florival - (sous : *Daucus carota*) - HSBA- 1786.
- Dianthus carthusianorum* L. - TAGLANG, B. - [France, Lorraine, Meurthe-et-Moselle, Velaine-en-Haye] - Propriété du Juvenat - X = 872443 - Y = 2416902 - Alt. 290 m, - Herbar(s) : HSBA_18_BTaglang - Herbar Bernard Taglang - Florival - (sous : *Dianthus carthusianorum*) - HSBA- 1715.
- Digitalis lutea* L. - TAGLANG, B. - [France, Lorraine, Meurthe-et-Moselle, Velaine-en-Haye - X = 871171 - Y = 2418010] - Velaine - Herbar(s) : HSBA_18_BTaglang - Herbar Bernard Taglang - Florival - (sous : *Digitalis lutea*) - HSBA- 1709.
- Digitalis purpurea* L. - TAGLANG, B. - Herbar(s) : HSBA_18_BTaglang - Herbar Bernard Taglang - Florival - (sous : *Digitalis purpurea*) - HSBA- 1817.

- Dryopteris filix-mas* (L.) Schott - TAGLANG, B. - [France, Lorraine, Moselle, Sarrebourg - X = 946757 - Y = 2425260] - Sarrebourg - Herbar(s) : HSBA_18_BTaglang - Herbar Bernard Taglang - Florival - (sous : *Dryopteris filix-mas*) - HSBA- 1620.
- Echium vulgare* L. - TAGLANG, B. - [France, Lorraine, Meurthe-et-Moselle, Velaine-en-Haye] - Forêt près de Camp américain. Poste de Velaine - X = 873188 - Y = 2417263 - Alt. 305 m, - 3/1956 - Herbar(s) : HSBA_18_BTaglang - Herbar Bernard Taglang - Florival - (sous : *Echium vulgare*) - HSBA- 1660.
- Eleusine indica* (L.) Gaertner - TAGLANG, B. - Herbar(s) : HSBA_18_BTaglang - Herbar Bernard Taglang - Florival - (sous : *Pulsatilla alba*) - HSBA- 1667.
- Elytrigia repens* (L.) Desv. ex Nevski - TAGLANG, B. - Herbar(s) : HSBA_18_BTaglang - Herbar Bernard Taglang - Florival - (sous : *Agropyrum repens*) - HSBA- 1721.
- Epilobium hirsutum* L. - TAGLANG, B. - [France, Alsace, Haut-Rhin, Voegtlinshofen] - Préventorium de Marbach. Chemin de la carrière. HR - X = 967993 - Y = 2347694 - Alt. 450 m, - 8/1956 - Herbar(s) : HSBA_18_BTaglang - Herbar Bernard Taglang - Florival - (sous : *Epilobium hirsutum*) - HSBA- 1815.
- Epilobium montanum* L. - TAGLANG, B. - [France, Lorraine, Moselle, Niderviller] - Niderviller - X = 952376 - Y = 2422330 - Alt. 315 m, - 1958 - Herbar(s) : HSBA_18_BTaglang - Herbar Bernard Taglang - Florival - (sous : *Epilobium montanum*) - HSBA- 1541.
- Epilobium tetragonum* L. - TAGLANG, B. - [France, Lorraine, Moselle, Niderviller] - Propriété de Niderviller - X = 952376 - Y = 2422330 - Alt. 315 m, - Herbar(s) : HSBA_18_BTaglang - Herbar Bernard Taglang - Florival - (sous : *Epilobium tetragonum*) - HSBA- 1651.
- Epipactis palustris* (L.) Crantz - TAGLANG, B. - [France, Lorraine, Meurthe-et-Moselle, Velaine-en-Haye] - Velaine. Forêt - X = 873038 - Y = 2417290 - Alt. 295 m, - Herbar(s) : HSBA_18_BTaglang - Herbar Bernard Taglang - Florival - (sous : *Epipactis paludosa*) - HSBA- 1762.
- Equisetum sylvaticum* L. - TAGLANG, B. - Herbar(s) : HSBA_18_BTaglang - Herbar Bernard Taglang - Florival - (sous : *Equisetum sylvaticum*) - HSBA- 1739.
- Erica cinerea* L. - TAGLANG, B. - [France, Alsace, Haut-Rhin, Voegtlinshofen] - Préventorium de Marbach. Chemin du Lac - X = 967389 - Y = 2347875 - Alt. 490 m, - 9/1956 - Herbar(s) : HSBA_18_BTaglang - Herbar Bernard Taglang - Florival - (sous : *Erica cinerea*) - HSBA- 1812.
- Erodium cicutarium* (L.) L'Hérit. - TAGLANG, B. - Herbar(s) : HSBA_18_BTaglang - Herbar Bernard Taglang - Florival - (sous : *Erodium cicutarium*) - HSBA- 1601.
- Eryngium campestre* L. - TAGLANG, B. - Pament - Herbar(s) : HSBA_18_BTaglang - Herbar Bernard Taglang - Florival - (sous : *Eryngium campestre*) - HSBA- 1735.
- Eupatorium cannabinum* L. - TAGLANG, B. - [France, Alsace, Haut-Rhin, Voegtlinshofen] - Préventorium de Marbach lac - X = 967040 - Y = 2347935 - Alt. 515 m, - 8/1956 - Herbar(s) : HSBA_18_BTaglang - Herbar Bernard Taglang - Florival - (sous : *Eupatorium cannabinum*) - HSBA- 1799.
- Euphorbia cyparissias* L. - TAGLANG, B. - [France, Lorraine, Meurthe-et-Moselle, Velaine-en-Haye] - Le long des rails américains. Poste de Velaine - X = 872405 - Y = 2417633 - Alt. 280 m, - 5/1958 - Herbar(s) : HSBA_18_BTaglang - Herbar Bernard Taglang - Florival - (sous : *Euphorbia cyparissias*) - HSBA- 1613.
- Euphorbia cyparissias* L. - TAGLANG, B. - [France, Lorraine, Meurthe-et-Moselle, Velaine-en-Haye] - Poste de Velaine. Propriété de Juvenat - X = 872443 - Y = 2416902 - Alt. 290 m, - 5/1956 - Herbar(s) : HSBA_18_BTaglang - Herbar Bernard Taglang - Florival - (sous : *Euphorbia cyparissias*) - HSBA- 1772.
- Euphorbia cyparissias* L. - TAGLANG, B. - Herbar(s) : HSBA_18_BTaglang - Herbar Bernard Taglang - Florival - (sous : *Euphorbia cyparissias*) - HSBA- 1682.
- Euphrasia officinalis* L. subsp. *rostkoviana* (Hayne) Towns. - TAGLANG, B. - Herbar(s) : HSBA_18_BTaglang - Herbar Bernard Taglang - Florival - (sous : *Euphrasia rostkoviana*) - HSBA- 1839.
- Fallopia convolvulus* (L.) A. Love - TAGLANG, B. - Herbar(s) : HSBA_18_BTaglang - Herbar Bernard Taglang - Florival - (sous : *Polygonum convolvulus*) - HSBA- 1828.
- Filipendula ulmaria* (L.) Maxim. - TAGLANG, B. - [France, Alsace, Bas-Rhin, Boesenbiesen] - Canal du Rhône au Rhin. Boesenbiesen - X = 988889 - Y = 2370783 - Alt. 170 m, - 8/1957 - Herbar(s) : HSBA_18_BTaglang - Herbar Bernard Taglang - Florival - (sous : *Filipendula ulmaria*) - HSBA- 1756.
- Fontinalis antipyretica* Hedw. - TAGLANG, B. - [France, Alsace, Bas-Rhin, Baldenheim] - Ruisseau au bord de l'III à Baldenheim - X = 984162 - Y = 2374501 - Alt. 168 m, - 8/1956 - Herbar(s) : HSBA_18_BTaglang - Herbar Bernard Taglang - Florival - (sous : *Fontinalis antipyretica*) - HSBA- 1690.
- Fumaria officinalis* L. - TAGLANG, B. - [France, Alsace, Haut-Rhin, Eguisheim] - Prairie du Préventorium de Marbach - X = 968207 - Y = 2347943 - Alt. 400 m, - 9/1956 - Herbar(s) : HSBA_18_BTaglang - Herbar Bernard Taglang - Florival - (sous : *Fumaria officinalis*) - HSBA- 1822.
- Galeopsis tetrahit* L. - TAGLANG, B. - Cramois - Herbar(s) : HSBA_18_BTaglang - Herbar Bernard Taglang - Florival - (sous : *Galeopsis tetrahit*) - HSBA- 1798.
- Galium mollugo* L. - TAGLANG, B. - [France, Lorraine, Meurthe-et-Moselle, Velaine-en-Haye - X = 871171 - Y = 2418010] - Velaine - 1956 - Herbar(s) : HSBA_18_BTaglang - Herbar Bernard Taglang - Florival - (sous : *Galium mollugo*) - HSBA- 1736.
- Galium odoratum* (L.) Scop. - TAGLANG, B. - [France, Lorraine, Meurthe-et-Moselle, Velaine-en-Haye] - Forêt de Haye - X = 872688 - Y = 2415988 - Alt. 305 m, - 1956 - Herbar(s) : HSBA_18_BTaglang - Herbar Bernard Taglang - Florival - (sous : *Galium odoratum*) - HSBA- 1737.
- Galium sylvaticum* L. - TAGLANG, B. - [France, Lorraine, Meurthe-et-Moselle, Velaine-en-Haye] - Forêt de Haye - X = 872688 - Y = 2415988 - Alt. 305 m, - Herbar(s) : HSBA_18_BTaglang - Herbar Bernard Taglang - Florival - (sous : *Galium sylvaticum* ?) - HSBA- 1712.
- Galium verum* L. - TAGLANG, B. - [France, Lorraine, Meurthe-et-Moselle, Gondreville] - Route de Velaine - X = 869634 - Y = 2416316 - Alt. 255 m, - 6/1956 - Herbar(s) : HSBA_18_BTaglang - Herbar Bernard Taglang - Florival - (sous : *Galium verum*) - HSBA- 1783.
- Genista germanica* L. - TAGLANG, B. - [France, Alsace, Haut-Rhin, Voegtlinshofen] - Chemin qui mène au Lac Marbach. Haut-Rhin - X = 967389 - Y = 2347875 - Alt. 490 m, - 8/1955 - Herbar(s) : HSBA_18_BTaglang - Herbar Bernard Taglang - Florival - (sous : *Genista germanica*) - HSBA- 1595.

- Genista pilosa* L. - TAGLANG, B. - [France, Alsace, Haut-Rhin, Voegtlinshofen] - Préventorium de Marbach. Chemin du lac. Haut-Rhin - X = 967389 - Y = 2347875 - Alt. 490 m, - 8/1956 - Herbar(s) : HSBA_18_BTaglang - Herbar Bernard Taglang - Florival - (sous : *Genista hirsuta*) - HSBA- 1755.
- Genista sagittalis* L. - TAGLANG, B. - [France, Alsace, Haut-Rhin, Orbey] - Lac Blanc. Vosges - X = 953582 - Y = 2358652 - Alt. 1050 m, - 8/1957 - Herbar(s) : HSBA_18_BTaglang - Herbar Bernard Taglang - Florival - (sous : *Genista sagittalis*) - HSBA- 1598.
- Gentiana verna* L. - TAGLANG, B. - Herbar(s) : HSBA_18_BTaglang - Herbar Bernard Taglang - Florival - (sous : *Gentiana verna*) - HSBA- 1669.
- Geranium columbinum* L. - TAGLANG, B. - [France, Lorraine, Meurthe-et-Moselle, Velaine-en-Haye - X = 871171 - Y = 2418010] - Ban de Velaine - Herbar(s) : HSBA_18_BTaglang - Herbar Bernard Taglang - Florival - (sous : *Geranium columbinum*) - HSBA- 1643.
- Geranium molle* L. - TAGLANG, B. - [France, Lorraine, Meurthe-et-Moselle, Velaine-en-Haye] - Poste de Velaine. Propriété de Juvenat - X = 872443 - Y = 2416902 - Alt. 290 m, - 6/1956 - Herbar(s) : HSBA_18_BTaglang - Herbar Bernard Taglang - Florival - (sous : *Geranium molle*) - HSBA- 1824.
- Geranium robertianum* L. - TAGLANG, B. - [France, Lorraine, Meurthe-et-Moselle, Velaine-en-Haye] - Poste de Velaine. Propriété de Juvenat - X = 872443 - Y = 2416902 - Alt. 290 m, - 6/1956 - Herbar(s) : HSBA_18_BTaglang - Herbar Bernard Taglang - Florival - (sous : *Geranium robertianum*) - HSBA- 1825.
- Geum urbanum* L. - TAGLANG, B. - Herbar(s) : HSBA_18_BTaglang - Herbar Bernard Taglang - Florival - (sous : *Geum urbanum*) - HSBA- 1766.
- Glechoma hederacea* L. - TAGLANG, B. - [France, Lorraine, Meurthe-et-Moselle, Velaine-en-Haye] - Poste de Velaine. Propriété de Juvenat - X = 872443 - Y = 2416902 - Alt. 290 m, - 5/1956 - Herbar(s) : HSBA_18_BTaglang - Herbar Bernard Taglang - Florival - (sous : *Glechoma hederacea*) - HSBA- 1785.
- Helianthemum grandiflorum* (Scop.) DC. subsp. *grandiflorum* - TAGLANG, B. - X = 872443 - Y = 2416902 - Alt. 290 m, - 6/ - Herbar(s) : HSBA_18_BTaglang - Herbar Bernard Taglang - Florival - (sous : *Helianthemum*) - HSBA- 1582.
- Helianthemum grandiflorum* (Scop.) DC. subsp. *grandiflorum* - TAGLANG, B. - Herbar(s) : HSBA_18_BTaglang - Herbar Bernard Taglang - Florival - (sous : *Helianthemum vulgare*) - HSBA- 1780.
- Helleborus foetidus* L. - TAGLANG, B. - Herbar(s) : HSBA_18_BTaglang - Herbar Bernard Taglang - Florival - (sous : *Helleborus foetidus*) - HSBA- 1810.
- Hepatica nobilis* Schreber - TAGLANG, B. - [France, Lorraine, Meurthe-et-Moselle, Velaine-en-Haye] - Poste de Velaine. Propriété de Juvenat - X = 872443 - Y = 2416902 - Alt. 290 m, - 4/1956 - Herbar(s) : HSBA_18_BTaglang - Herbar Bernard Taglang - Florival - (sous : *Hepatica nobilis*) - HSBA- 1795.
- Heracleum sphondylium* L. - TAGLANG, B. - Herbar(s) : HSBA_18_BTaglang - Herbar Bernard Taglang - Florival - (sous : *Heracleum sphondylium*) - HSBA- 1558.
- Hieracium pilosella* L. - TAGLANG, B. - [France, Lorraine, Meurthe-et-Moselle, Velaine-en-Haye] - Poste de Velaine. Voie américaine - X = 873476 - Y = 2416997 - Alt. 320 m, - 7/1957 - Herbar(s) : HSBA_18_BTaglang - Herbar Bernard Taglang - Florival - (sous : *Hieracium pilosella*) - HSBA- 1775.
- Hieracium umbellatum* L. - TAGLANG, B. - Herbar(s) : HSBA_18_BTaglang - Herbar Bernard Taglang - Florival - (sous : *Hieracium umbellatum*) - HSBA- 1833.
- Hippocrepis comosa* L. - TAGLANG, B. - X = 952376 - Y = 2422330 - Alt. 315 m, - Herbar(s) : HSBA_18_BTaglang - Herbar Bernard Taglang - Florival - (sous : *Hippocrepis comosa*) - HSBA- 1535.
- Holcus lanatus* L. - TAGLANG, B. - [France, Lorraine, Meurthe-et-Moselle, Velaine-en-Haye] - Propriété de Juvenat. Poste de Velaine - X = 872443 - Y = 2416902 - Alt. 290 m, - 7/1956 - Herbar(s) : HSBA_18_BTaglang - Herbar Bernard Taglang - Florival - (sous : *Holcus lanatus*) - HSBA- 1837.
- Hordelymus europaeus* (L.) Jessen ex C.O. Harz - TAGLANG, B. - [France, Lorraine, Meurthe-et-Moselle, Velaine-en-Haye] - Juvenat cour - X = 872443 - Y = 2416902 - Alt. 290 m, - Herbar(s) : HSBA_18_BTaglang - Herbar Bernard Taglang - Florival - (sous : *Elymus europaeus*) - HSBA- 1705.
- Hypericum tetrapterum* Fries - TAGLANG, B. - Herbar(s) : HSBA_18_BTaglang - Herbar Bernard Taglang - Florival - (sous : *Hypericum angulosum*) - HSBA- 1597.
- Impatiens noli-tangere* L. - TAGLANG, B. - [France, Alsace, Haut-Rhin, Eguisheim] - Ruisseau de Marbach - X = 967930 - Y = 2347931 - Alt. 430 m, - Herbar(s) : HSBA_18_BTaglang - Herbar Bernard Taglang - Florival - (sous : *Impatiens noli-tangere*) - HSBA- 1782.
- Indéterminé (*) - TAGLANG, B. - [France, Lorraine, Meurthe-et-Moselle, Villey-le-Sec] - Bords de la Moselle à Villey-le-Sec - X = 869008 - Y = 2412217 - Alt. 215 m, - 6/1956 - Herbar(s) : HSBA_18_BTaglang - Herbar Bernard Taglang - Florival - (sous : Inconnu) - HSBA- 1588.
- Indéterminé (*) - TAGLANG, B. - [France, Lorraine, Meurthe-et-Moselle, Velaine-en-Haye] - Forêt de Haye - X = 872688 - Y = 2415988 - Alt. 305 m, - Herbar(s) : HSBA_18_BTaglang - Herbar Bernard Taglang - Florival - (sous : Inconnu) - HSBA- 1653.
- Indéterminé / Bois joli ? (*) - TAGLANG, B. - Herbar(s) : HSBA_18_BTaglang - Herbar Bernard Taglang - Florival - (sous : Inconnu / Bois joli) - HSBA- 1694.
- Juncus* (*) - TAGLANG, B. - Herbar(s) : HSBA_18_BTaglang - Herbar Bernard Taglang - Florival - (sous : *Juncus*) - HSBA- 1562.
- Juncus bufonius* L. - TAGLANG, B. - Herbar(s) : HSBA_18_BTaglang - Herbar Bernard Taglang - Florival - (sous : *Juncus bufonius*) - HSBA- 1638.
- Juncus effusus* L. - TAGLANG, B. - X = 952376 - Y = 2422330 - Alt. 315 m, - Herbar(s) : HSBA_18_BTaglang - Herbar Bernard Taglang - Florival - (sous : *Juncus epars*) - HSBA- 1536.
- Juncus subnodulosus* Schrank - TAGLANG, B. - Herbar(s) : HSBA_18_BTaglang - Herbar Bernard Taglang - Florival - (sous : *Juncus subnodulosus*) - HSBA- 1722.
- Lamiaceae (*) - TAGLANG, B. - [France, Lorraine, Meurthe-et-Moselle, Velaine-en-Haye] - Forêt de Haye - X = 872688 - Y = 2415988 - Alt. 305 m, - Herbar(s) : HSBA_18_BTaglang - Herbar Bernard Taglang - Florival - (sous : Lamiaceae) - HSBA- 1686.

- Lamiaceae (*) - TAGLANG, B. - Herbar(s) : HSBA_18_BTaglang - Herbar Bernard Taglang - Florival - (sous : Lamiaceae) - HSBA- 1640.
- Lamium (*) - TAGLANG, B. - [France, Lorraine, Meurthe-et-Moselle, Velaine-en-Haye] - Forêt de Haye - X = 872688 - Y = 2415988 - Alt. 305 m, - 7/1957 - Herbar(s) : HSBA_18_BTaglang - Herbar Bernard Taglang - Florival - (sous : Lamium) - HSBA- 1703.
- Lamium galeobdolon (L.) L. - TAGLANG, B. - [France, Lorraine, Meurthe-et-Moselle, Velaine-en-Haye] - Velaine - X = 952376 - Y = 2422330 - Alt. 315 m, - Herbar(s) : HSBA_18_BTaglang - Herbar Bernard Taglang - Florival - (sous : Lamium galeobdolon) - HSBA- 1539.
- Lamium maculatum L. - TAGLANG, B. - Herbar(s) : HSBA_18_BTaglang - Herbar Bernard Taglang - Florival - (sous : Lamium maculatum) - HSBA- 1654.
- Lamium purpureum L. - TAGLANG, B. - Herbar(s) : HSBA_18_BTaglang - Herbar Bernard Taglang - Florival - (sous : Lamium purpureum) - HSBA- 1635.
- Lathyrus (*) - TAGLANG, B. - [France, Lorraine, Meurthe-et-Moselle, Velaine-en-Haye] - Forêt de Haye - X = 872688 - Y = 2415988 - Alt. 305 m, - Herbar(s) : HSBA_18_BTaglang - Herbar Bernard Taglang - Florival - (sous : Fabaceae) - HSBA- 1551.
- Lathyrus (*) - TAGLANG, B. - Herbar(s) : HSBA_18_BTaglang - Herbar Bernard Taglang - Florival - (sous : Lathyrus) - HSBA- 1554.
- Lathyrus aphaca L. - TAGLANG, B. - Herbar(s) : HSBA_18_BTaglang - Herbar Bernard Taglang - Florival - (sous : Lathyrus aphaca) - HSBA- 1550.
- Lathyrus oleraceus Lamarck - TAGLANG, B. - [France, Lorraine, Meurthe-et-Moselle, Velaine-en-Haye] - Champs de la Poste de Velaine - X = 871676 - Y = 2417023 - Alt. 270 m, - 1957 - Herbar(s) : HSBA_18_BTaglang - Herbar Bernard Taglang - Florival - (sous : Pisum sativum) - HSBA- 1556.
- Lathyrus pratensis L. - TAGLANG, B. - [France, Alsace, Haut-Rhin, Husseren-les-Châteaux] - Chemin menant aux Trois-Châteaux. Marbach. Haut-Rhin - X = 968251 - Y = 2348447 - Alt. 420 m, - 8/1956 - Herbar(s) : HSBA_18_BTaglang - Herbar Bernard Taglang - Florival - (sous : Lathyrus pratensis) - HSBA- 1811.
- Lathyrus pratensis L. - TAGLANG, B. - [France, Lorraine, Meurthe-et-Moselle, Velaine-en-Haye] - Poste de Velaine - X = 871796 - Y = 2418044 - Alt. 273 m, - 5/1958 - Herbar(s) : HSBA_18_BTaglang - Herbar Bernard Taglang - Florival - (sous : Lathyrus pratensis) - HSBA- 1771.
- Lathyrus sylvestris L. - TAGLANG, B. - Herbar(s) : HSBA_18_BTaglang - Herbar Bernard Taglang - Florival - (sous : Lathyrus ailé) - HSBA- 1548.
- Lathyrus tuberosus L. - TAGLANG, B. - [France, Lorraine, Meurthe-et-Moselle, Velaine-en-Haye] - Forêt de Haye - X = 872688 - Y = 2415988 - Alt. 305 m, - 7/1956 - Herbar(s) : HSBA_18_BTaglang - Herbar Bernard Taglang - Florival - (sous : Lathyrus tuberosus) - HSBA- 1754.
- Lathyrus tuberosus L. - TAGLANG, B. - Herbar(s) : HSBA_18_BTaglang - Herbar Bernard Taglang - Florival - (sous : Lathyrus tuberosus) - HSBA- 1602.
- Lathyrus vernus (L.) Bernhadi - TAGLANG, B. - Herbar(s) : HSBA_18_BTaglang - Herbar Bernard Taglang - Florival - (sous : Lathyrus vernus) - HSBA- 1632.
- Legousia speculum-veneris (L.) Chaix - TAGLANG, B. - [France, Lorraine, Meurthe-et-Moselle, Velaine-en-Haye] - Poste de Velaine - X = 871796 - Y = 2418044 - Alt. 273 m, - Herbar(s) : HSBA_18_BTaglang - Herbar Bernard Taglang - Florival - (sous : Specularia pecten veneris) - HSBA- 1763.
- Leontopodium alpinum Cass. - TAGLANG, B. - Herbar(s) : HSBA_18_BTaglang - Herbar Bernard Taglang - Florival - (sous : Leontopodium alpinum) - HSBA- 1832.
- Lepidium virginicum L. - TAGLANG, B. - [France, Lorraine, Meurthe-et-Moselle, Velaine-en-Haye] - Propriété du Juvenat. Poste de Velaine - X = 872443 - Y = 2416902 - Alt. 290 m, - 6/1958 - Herbar(s) : HSBA_18_BTaglang - Herbar Bernard Taglang - Florival - (sous : Lepidium virginicum) - HSBA- 1586.
- Lichen sp. - TAGLANG, B. - Herbar(s) : HSBA_18_BTaglang - Herbar Bernard Taglang - Florival - (sous : Lichen) - HSBA- 1633.
- Linaria vulgaris Miller - TAGLANG, B. - [France, Lorraine, Meurthe-et-Moselle, Villey-le-Sec] - Chemin de fer qui longe la Moselle. Villey le Sec - X = 869343 - Y = 2412311 - Alt. 215 m, - Herbar(s) : HSBA_18_BTaglang - Herbar Bernard Taglang - Florival - (sous : Linaria vulgaris) - HSBA- 1696.
- Lonicera caprifolium L. - TAGLANG, B. - Herbar(s) : HSBA_18_BTaglang - Herbar Bernard Taglang - Florival - (sous : Lonicera amplexicaule) - HSBA- 1671.
- Lotus corniculatus L. - TAGLANG, B. - 1956 - Herbar(s) : HSBA_18_BTaglang - Herbar Bernard Taglang - Florival - (sous : Lotus corniculatus) - HSBA- 1807.
- Lotus corniculatus L. - TAGLANG, B. - Herbar(s) : HSBA_18_BTaglang - Herbar Bernard Taglang - Florival - (sous : Lotus corniculatus) - HSBA- 1729.
- Luzula (*) - TAGLANG, B. - [France, Lorraine, Meurthe-et-Moselle, Velaine-en-Haye] - Forêt de Haye - X = 872688 - Y = 2415988 - Alt. 305 m, - Herbar(s) : HSBA_18_BTaglang - Herbar Bernard Taglang - Florival - (sous : Luzula) - HSBA- 1559.
- Luzula (*) - TAGLANG, B. - [France, Lorraine, Meurthe-et-Moselle, Velaine-en-Haye] - Forêt de la Haye Poste de Velaine - X = 872688 - Y = 2415988 - Alt. 305 m, - 6/1957 - Herbar(s) : HSBA_18_BTaglang - Herbar Bernard Taglang - Florival - (sous : Luzula) - HSBA- 1580.
- Lycopus europaeus L. - TAGLANG, B. - [France, Alsace, Haut-Rhin, Voegtlinshofen] - Marbach - X = 968192 - Y = 2347771 - Alt. 398 m, - 1956 - Herbar(s) : HSBA_18_BTaglang - Herbar Bernard Taglang - Florival - (sous : Lycopus europaeus) - HSBA- 1789.
- Lysimachia nummularia L. - TAGLANG, B. - [France, Lorraine, Meurthe-et-Moselle, Velaine-en-Haye] - Poste de Velaine. Propriété de Juvenat - X = 872443 - Y = 2416902 - Alt. 290 m, - 7/1956 - Herbar(s) : HSBA_18_BTaglang - Herbar Bernard Taglang - Florival - (sous : Lysimachia nummularia) - HSBA- 1773.
- Lysimachia nummularia L. - TAGLANG, B. - Herbar(s) : HSBA_18_BTaglang - Herbar Bernard Taglang - Florival - (sous : Lysimachia nummularia) - HSBA- 1713.

- Lysimachia vulgaris* L. - TAGLANG, B. - [France, Alsace, Bas-Rhin, Boesenbiesen] - Canal du Rhône au Rhin. Boesenbiesen Bas-Rhin - X = 988889 - Y = 2370783 - Alt. 170 m, - 7/1957 - Herbar(s) : HSBA_18_BTaglang - Herbar Bernard Taglang - Florival - (sous : *Lysimachia vulgaris*) - HSBA- 1809.
- Lysimachia vulgaris* L. - TAGLANG, B. - [France, Lorraine, Meurthe-et-Moselle, Villey-le-Sec] - Bords de la Moselle. Villey-le-Sec - X = 869008 - Y = 2412217 - Alt. 215 m, - Herbar(s) : HSBA_18_BTaglang - Herbar Bernard Taglang - Florival - (sous : *Lysimachia vulgaris*) - HSBA- 1745.
- Lysimachia vulgaris* L. - TAGLANG, B. - Herbar(s) : HSBA_18_BTaglang - Herbar Bernard Taglang - Florival - (sous : *Lysimachia vulgaris*) - HSBA- 1720.
- Maianthemum bifolium* (L.) F.W. Schmidt - TAGLANG, B. - Herbar(s) : HSBA_18_BTaglang - Herbar Bernard Taglang - Florival - (sous : *Maianthemum bifolium*) - HSBA- 1685.
- Maianthemum bifolium* (L.) F.W. Schmidt - TAGLANG, B. - Herbar(s) : HSBA_18_BTaglang - Herbar Bernard Taglang - Florival - (sous : *Maianthemum bifolium*) - HSBA- 1761.
- Malva alcea* L. - TAGLANG, B. - Herbar(s) : HSBA_18_BTaglang - Herbar Bernard Taglang - Florival - (sous : *Malva alcea*) - HSBA- 1747.
- Malva neglecta* Wallr. - TAGLANG, B. - Herbar(s) : HSBA_18_BTaglang - Herbar Bernard Taglang - Florival - (sous : *Malva neglecta*) - HSBA- 1625.
- Matricaria chamomilla* L. - TAGLANG, B. - [France, Lorraine, Meurthe-et-Moselle, Velaine-en-Haye] - Champs de la Poste de Velaine - X = 871676 - Y = 2417023 - Alt. 270 m, - Herbar(s) : HSBA_18_BTaglang - Herbar Bernard Taglang - Florival - (sous : *Matricaria chamomilla*) - HSBA- 1816.
- Melampyrum* (*) - TAGLANG, B. - Herbar(s) : HSBA_18_BTaglang - Herbar Bernard Taglang - Florival - (sous : *Melampyrum*) - HSBA- 1567.
- Melampyrum arvense* L. - TAGLANG, B. - [France, Lorraine, Meurthe-et-Moselle, Velaine-en-Haye] - Château d'eau de Velaine - X = 872052 - Y = 2417030 - Alt. 281 m, - Herbar(s) : HSBA_18_BTaglang - Herbar Bernard Taglang - Florival - (sous : *Melampyrum arvense*) - HSBA- 1644.
- Melica uniflora* Retz. - TAGLANG, B. - Herbar(s) : HSBA_18_BTaglang - Herbar Bernard Taglang - Florival - (sous : *Melica uniflora*) - HSBA- 1684.
- Mentha aquatica* L. - TAGLANG, B. - [France, Alsace, Haut-Rhin, Voegtlinshofen] - Lac de Marbach. Haut-Rhin - X = 967040 - Y = 2347935 - Alt. 515 m, - 8/1957 - Herbar(s) : HSBA_18_BTaglang - Herbar Bernard Taglang - Florival - (sous : *Mentha aquatica*) - HSBA- 1787.
- Mentha pulegium* L. - TAGLANG, B. - [France, Alsace, Haut-Rhin, Voegtlinshofen] - Marbach - X = 968192 - Y = 2347771 - Alt. 398 m, - 1956 - Herbar(s) : HSBA_18_BTaglang - Herbar Bernard Taglang - Florival - (sous : *Mentha pulegium*) - HSBA- 1788.
- Mentha spicata* L. - TAGLANG, B. - [France, Alsace, Haut-Rhin, Voegtlinshofen] - Marbach - X = 968192 - Y = 2347771 - Alt. 398 m, - 1956 - Herbar(s) : HSBA_18_BTaglang - Herbar Bernard Taglang - Florival - (sous : *Mentha spicata*) - HSBA- 1790.
- Mercurialis annua* L. - TAGLANG, B. - [France, Lorraine, Meurthe-et-Moselle, Maron] - Forêt de Haye. Chemin des Charbonniers, [Route du Charbonnier] - X = 873520 - Y = 2415263 - Alt. 335 m, - 6/1958 - Herbar(s) : HSBA_18_BTaglang - Herbar Bernard Taglang - Florival - (sous : *Mercurialis annua*) - HSBA- 1547.
- Muscari neglectum* Guss. ex Ten. - TAGLANG, B. - Herbar(s) : HSBA_18_BTaglang - Herbar Bernard Taglang - Florival - (sous : *Muscari racemosum*) - HSBA- 1758.
- Myosotis* (*) - TAGLANG, B. - Herbar(s) : HSBA_18_BTaglang - Herbar Bernard Taglang - Florival - (sous : *Myosotis*) - HSBA- 1663.
- Myosotis scorpioides* L. subsp. *scorpioides* - TAGLANG, B. - [France, Lorraine, Meurthe-et-Moselle, Velaine-en-Haye] - Poste de Velaine. Bois du Juvenat - X = 872688 - Y = 2415988 - Alt. 305 m, - 6/1956 - Herbar(s) : HSBA_18_BTaglang - Herbar Bernard Taglang - Florival - (sous : *Myosotis palustris*) - HSBA- 1603.
- Narcissus pseudonarcissus* L. - TAGLANG, B. - [France, Lorraine, Meurthe-et-Moselle, Velaine-en-Haye] - Le long des rails américains. Poste de Velaine - X = 872405 - Y = 2417633 - Alt. 280 m, - 5/1958 - Herbar(s) : HSBA_18_BTaglang - Herbar Bernard Taglang - Florival - (sous : *Narcissus pseudonarcissus*) - HSBA- 1596.
- Nuphar* (*) - TAGLANG, B. - [France, Lorraine, Meurthe-et-Moselle, Velaine-en-Haye] - X = 871171 - Y = 2418010] - Mare au Juvenat. Poste de Velaine - 3/1958 - Herbar(s) : HSBA_18_BTaglang - Herbar Bernard Taglang - Florival - (sous : *Nuphar*) - HSBA- 1702.
- Onobrychis viciifolia* Scop. - TAGLANG, B. - Herbar(s) : HSBA_18_BTaglang - Herbar Bernard Taglang - Florival - (sous : *Onobrychis viciifolia*) - HSBA- 1552.
- Onopordum acanthium* L. - TAGLANG, B. - Herbar(s) : HSBA_18_BTaglang - Herbar Bernard Taglang - Florival - (sous : *Onopordum acanthifolium*) - HSBA- 1800.
- Ophrys holoserica* (Burm. fil.) Greuter - TAGLANG, B. - [France, Lorraine, Meurthe-et-Moselle, Villey-le-Sec] - Bords de la Moselle à Villey-le-Sec - X = 869008 - Y = 2412217 - Alt. 215 m, - 6/1956 - Herbar(s) : HSBA_18_BTaglang - Herbar Bernard Taglang - Florival - (sous : *Ophrys holoserica*) - HSBA- 1760.
- Orchidaceae (*) - TAGLANG, B. - Herbar(s) : HSBA_18_BTaglang - Herbar Bernard Taglang - Florival - (sous : Orchidaceae) - HSBA- 1566.
- Orchidaceae (*) - TAGLANG, B. - Herbar(s) : HSBA_18_BTaglang - Herbar Bernard Taglang - Florival - (sous : Orchidaceae) - HSBA- 1569.
- Orchidaceae sp. (*) - TAGLANG, B. - Herbar(s) : HSBA_18_BTaglang - Herbar Bernard Taglang - Florival - (sous : Orchidées) - HSBA- 1672.
- Origanum vulgare* L. - TAGLANG, B. - [France, Lorraine, Meurthe-et-Moselle, Velaine-en-Haye] - Poste de Velaine. Propriété de Juvenat - X = 872443 - Y = 2416902 - Alt. 290 m, - 7/1957 - Herbar(s) : HSBA_18_BTaglang - Herbar Bernard Taglang - Florival - (sous : *Origanum vulgare*) - HSBA- 1675.
- Orlaya platycarpus* Koch - TAGLANG, B. - Herbar(s) : HSBA_18_BTaglang - Herbar Bernard Taglang - Florival - (sous : *Caucalis platycarpus*) - HSBA- 1676.

- Orobanche (*) - TAGLANG, B. - [France, Lorraine, Meurthe-et-Moselle, Velaine-en-Haye] - Forêt du Juvenat. Poste de Velaine - X = 872688 - Y = 2415988 - Alt. 305 m, - Herbar(s) : HSBA_18_BTaglang - Herbar Bernard Taglang - Florival - (sous : Orobanche) - HSBA- 1568.
- Oxalis corniculata L. - TAGLANG, B. - [France, Lorraine, Moselle, Niderviller] - Forêt de Niderviller - X = 953188 - Y = 2422337 - Alt. 320 m, - Herbar(s) : HSBA_18_BTaglang - Herbar Bernard Taglang - Florival - (sous : Oxalis corniculata) - HSBA- 1717.
- Panicum capillare L. - TAGLANG, B. - [France, Alsace, Bas-Rhin, Boesenbiesen - X = 988097 - Y = 2371704] - Ban de Boesenbiesen - Herbar(s) : HSBA_18_BTaglang - Herbar Bernard Taglang - Florival - (sous : Panicum) - HSBA- 1543.
- Paris quadrifolia L. - TAGLANG, B. - [France, Lorraine, Meurthe-et-Moselle, Velaine-en-Haye - X = 871171 - Y = 2418010] - Poste de Velaine. Juvenat. Au lac - 5/1958 - Herbar(s) : HSBA_18_BTaglang - Herbar Bernard Taglang - Florival - (sous : Paris quadrifolia) - HSBA- 1793.
- Petasites hybridus (L.) G. Gaertner, B. Meyer & Scherb. - TAGLANG, B. - [France, Lorraine, Meurthe-et-Moselle, Velaine-en-Haye] - Forêt de la Haye - X = 872688 - Y = 2415988 - Alt. 305 m, - Herbar(s) : HSBA_18_BTaglang - Herbar Bernard Taglang - Florival - (sous : Petasites hybridus) - HSBA- 1578.
- Phleum pratense L. - TAGLANG, B. - [France, Alsace, Bas-Rhin, Boesenbiesen - X = 988097 - Y = 2371704] - Ban de Boesenbiesen - Herbar(s) : HSBA_18_BTaglang - Herbar Bernard Taglang - Florival - (sous : Phleum pratense) - HSBA- 1704.
- Phleum pratense L. - TAGLANG, B. - [France, Lorraine, Meurthe-et-Moselle, Velaine-en-Haye] - Propriété de Juvenat. Poste de Velaine - X = 872443 - Y = 2416902 - Alt. 290 m, - 7/1956 - Herbar(s) : HSBA_18_BTaglang - Herbar Bernard Taglang - Florival - (sous : Phleum pratense) - HSBA- 1835.
- Phleum pratense L. - TAGLANG, B. - [France, Lorraine, Meurthe-et-Moselle, Velaine-en-Haye] - Propriété de Juvenat. Poste de Velaine - X = 872443 - Y = 2416902 - Alt. 290 m, - 7/1956 - Herbar(s) : HSBA_18_BTaglang - Herbar Bernard Taglang - Florival - (sous : Phleum pratense) - HSBA- 1838.
- Picris hieracioides L. - TAGLANG, B. - Herbar(s) : HSBA_18_BTaglang - Herbar Bernard Taglang - Florival - (sous : Picris hieracifolia) - HSBA- 1727.
- Plantago lanceolata L. - TAGLANG, B. - Herbar(s) : HSBA_18_BTaglang - Herbar Bernard Taglang - Florival - (sous : Plantago lanceolata) - HSBA- 1723.
- Plantago major L. - TAGLANG, B. - [France, Lorraine, Meurthe-et-Moselle, Velaine-en-Haye] - Poste de Velaine. Juvenat - X = 872443 - Y = 2416902 - Alt. 290 m, - Herbar(s) : HSBA_18_BTaglang - Herbar Bernard Taglang - Florival - (sous : Plantago major) - HSBA- 1697.
- Poa annua L. - TAGLANG, B. - [France, Alsace, Haut-Rhin, Eguisheim] - Le long du ruisseau à Marbach - X = 967930 - Y = 2347931 - Alt. 430 m, - 5/1956 - Herbar(s) : HSBA_18_BTaglang - Herbar Bernard Taglang - Florival - (sous : Poa annua) - HSBA- 1757.
- Poa palustris L. - TAGLANG, B. - [France, Lorraine, Meurthe-et-Moselle, Velaine-en-Haye] - Propriété de Juvenat. Poste de Velaine - X = 872443 - Y = 2416902 - Alt. 290 m, - 7/1956 - Herbar(s) : HSBA_18_BTaglang - Herbar Bernard Taglang - Florival - (sous : Poa palustris) - HSBA- 1834.
- Poa pratensis L. - TAGLANG, B. - [France, Lorraine, Meurthe-et-Moselle, Velaine-en-Haye] - Propriété du Juvenat. Poste de Velaine - X = 872443 - Y = 2416902 - Alt. 290 m, - 7/1956 - Herbar(s) : HSBA_18_BTaglang - Herbar Bernard Taglang - Florival - (sous : Poa pratensis) - HSBA- 1630.
- Poaceae (*) - TAGLANG, B. - [France, Lorraine, Meurthe-et-Moselle, Velaine-en-Haye] - Forêt de Haye - X = 872688 - Y = 2415988 - Alt. 305 m, - Herbar(s) : HSBA_18_BTaglang - Herbar Bernard Taglang - Florival - (sous : Poaceae) - HSBA- 1642.
- Poaceae (*) - TAGLANG, B. - Herbar(s) : HSBA_18_BTaglang - Herbar Bernard Taglang - Florival - (sous : Poaceae) - HSBA- 1561.
- Polygala (*) - TAGLANG, B. - Herbar(s) : HSBA_18_BTaglang - Herbar Bernard Taglang - Florival - (sous : Polygala) - HSBA- 1652.
- Polygala (*) - TAGLANG, B. - Herbar(s) : HSBA_18_BTaglang - Herbar Bernard Taglang - Florival - (sous : Polygala) - HSBA- 1674.
- Polygonatum odoratum (Miller) Druce - TAGLANG, B. - Herbar(s) : HSBA_18_BTaglang - Herbar Bernard Taglang - Florival - (sous : Polygonatum odoratum) - HSBA- 1750.
- Polypodium vulgare L. - TAGLANG, B. - [France, Alsace, Haut-Rhin, Voegtlinshofen] - Préventorium de Marbach route du lac - X = 967389 - Y = 2347875 - Alt. 490 m, - 11/1956 - Herbar(s) : HSBA_18_BTaglang - Herbar Bernard Taglang - Florival - (sous : Polypodium vulgare) - HSBA- 1805.
- Potentilla anserina L. - TAGLANG, B. - Herbar(s) : HSBA_18_BTaglang - Herbar Bernard Taglang - Florival - (sous : Potentilla anserina) - HSBA- 1768.
- Potentilla erecta (L.) Raeuschel - TAGLANG, B. - Herbar(s) : HSBA_18_BTaglang - Herbar Bernard Taglang - Florival - (sous : Potentilla tormentilla) - HSBA- 1718.
- Potentilla neumanniana Reichenb. - TAGLANG, B. - [France, Lorraine, Meurthe-et-Moselle, Velaine-en-Haye] - Forêt de Haye. Poste de Velaine - X = 872688 - Y = 2415988 - Alt. 305 m, - 7/1956 - Herbar(s) : HSBA_18_BTaglang - Herbar Bernard Taglang - Florival - (sous : Potentilla verna) - HSBA- 1767.
- Potentilla reptans L. - TAGLANG, B. - Herbar(s) : HSBA_18_BTaglang - Herbar Bernard Taglang - Florival - (sous : Potentilla reptans) - HSBA- 1624.
- Prenanthes purpurea L. - TAGLANG, B. - Herbar(s) : HSBA_18_BTaglang - Herbar Bernard Taglang - Florival - (sous : Prenanthes purpurea) - HSBA- 1648.
- Primula veris L. - TAGLANG, B. - [France, Lorraine, Meurthe-et-Moselle, Velaine-en-Haye] - Propriété de Juvenat. Poste de Velaine - X = 872443 - Y = 2416902 - Alt. 290 m, - Herbar(s) : HSBA_18_BTaglang - Herbar Bernard Taglang - Florival - (sous : Primula officinalis) - HSBA- 1659.
- Primula veris L. - TAGLANG, B. - Herbar(s) : HSBA_18_BTaglang - Herbar Bernard Taglang - Florival - (sous : Primula officinalis) - HSBA- 1662.
- Primula veris L. - TAGLANG, B. - Herbar(s) : HSBA_18_BTaglang - Herbar Bernard Taglang - Florival - (sous : Primula officinalis) - HSBA- 1683.

- Pteridium aquilinum* (L.) Kuhn - TAGLANG, B. - [France, Alsace, Bas-Rhin, Kintzheim] - Forêt de Kintzheim près Sélestat. Bas-Rhin - X = 973579 - Y = 2374074 - Alt. 390 m, - 9/1957 - Herbar(s) : HSBA_18_BTaglang - Herbar Bernard Taglang - Florival - (sous : *Pteridium aquilinum*) - HSBA- 1774.
- Pteridophya* sp. - TAGLANG, B. - Herbar(s) : HSBA_18_BTaglang - Herbar Bernard Taglang - Florival - (sous : Fougère) - HSBA- 1646.
- Pteridophya* sp. - TAGLANG, B. - Herbar(s) : HSBA_18_BTaglang - Herbar Bernard Taglang - Florival - (sous : Ptéridophyte) - HSBA- 1657.
- Pulmonaria montana* Lej. - TAGLANG, B. - [France, Lorraine, Meurthe-et-Moselle, Velaine-en-Haye] - Poste de Velaine. Bois du Juvenat - X = 872688 - Y = 2415988 - Alt. 305 m, - 8/1958 - Herbar(s) : HSBA_18_BTaglang - Herbar Bernard Taglang - Florival - (sous : *Pulmonaria montana*) - HSBA- 1604.
- Pulsatilla alpina* (L.) Delarbre - TAGLANG, B. - Herbar(s) : HSBA_18_BTaglang - Herbar Bernard Taglang - Florival - (sous : *Pulsatilla alpina*) - HSBA- 1670.
- Pulsatilla vulgaris* Miller - TAGLANG, B. - [France, Lorraine, Meurthe-et-Moselle, Sexey-les-Bois - X = 870968 - Y = 2419504] - Chemin des champs de Sexey-les-Bois. Meurthe et Moselle - 6/1958 - Herbar(s) : HSBA_18_BTaglang - Herbar Bernard Taglang - Florival - (sous : *Anemone pulsatilla*) - HSBA- 1776.
- Ranunculus* (*) - TAGLANG, B. - [France, Lorraine, Meurthe-et-Moselle, Velaine-en-Haye] - Poste de Velaine - X = 871796 - Y = 2418044 - Alt. 273 m, - 6/1958 - Herbar(s) : HSBA_18_BTaglang - Herbar Bernard Taglang - Florival - (sous : *Ranunculus*) - HSBA- 1796.
- Ranunculus* (*) - TAGLANG, B. - Herbar(s) : HSBA_18_BTaglang - Herbar Bernard Taglang - Florival - (sous : *Ranunculus*) - HSBA- 1645.
- Ranunculus ficaria* L. - TAGLANG, B. - [France, Alsace, Haut-Rhin, Eguisheim] - Préventorium de Marbach. Ruisseau - X = 967898 - Y = 2347944 - Alt. 435 m, - 4/1958 - Herbar(s) : HSBA_18_BTaglang - Herbar Bernard Taglang - Florival - (sous : *Ranunculus ficaria*) - HSBA- 1794.
- Rumex* (*) - TAGLANG, B. - X = 872443 - Y = 2416902 - Alt. 290 m, - 6/ - Herbar(s) : HSBA_18_BTaglang - Herbar Bernard Taglang - Florival - (sous : *Rumex*) - HSBA- 1584.
- Rumex crispus* L. - TAGLANG, B. - Herbar(s) : HSBA_18_BTaglang - Herbar Bernard Taglang - Florival - (sous : *Rumex crispus*) - HSBA- 1687.
- Sanguisorba officinalis* L. - TAGLANG, B. - Herbar(s) : HSBA_18_BTaglang - Herbar Bernard Taglang - Florival - (sous : *Sanguisorba major*) - HSBA- 1769.
- Sanicula europaea* L. - TAGLANG, B. - Herbar(s) : HSBA_18_BTaglang - Herbar Bernard Taglang - Florival - (sous : *Sanicula europaea*) - HSBA- 1742.
- Scandix pecten-veneris* L. - TAGLANG, B. - [France, Lorraine, Meurthe-et-Moselle, Velaine-en-Haye] - Champs de la Poste de Velaine - X = 871676 - Y = 2417023 - Alt. 270 m, - Herbar(s) : HSBA_18_BTaglang - Herbar Bernard Taglang - Florival - (sous : *Scandix pecten-veneris*) - HSBA- 1622.
- Scandix pecten-veneris* L. - TAGLANG, B. - [France, Lorraine, Meurthe-et-Moselle, Velaine-en-Haye] - Forêt de Haye - X = 872688 - Y = 2415988 - Alt. 305 m, - Herbar(s) : HSBA_18_BTaglang - Herbar Bernard Taglang - Florival - (sous : *Scandix pecten-veneris*) - HSBA- 1623.
- Scilla bifolia* L. - TAGLANG, B. - [France, Alsace, Bas-Rhin, Boesenbiesen] - Ban de Boesenbiesen forêt - X = 988053 - Y = 2372692 - Alt. 170 m, - 4/1958 - Herbar(s) : HSBA_18_BTaglang - Herbar Bernard Taglang - Florival - (sous : *Scilla bifolia*) - HSBA- 1792.
- Scorzoneroides autumnalis* (L.) Moensch - TAGLANG, B. - X = 952376 - Y = 2422330 - Alt. 315 m, - Herbar(s) : HSBA_18_BTaglang - Herbar Bernard Taglang - Florival - (sous : *Leontodon autumnalis*) - HSBA- 1533.
- Scrophularia nodosa* L. - TAGLANG, B. - [France, Lorraine, Meurthe-et-Moselle, Velaine-en-Haye] - Forêt de Haye - X = 872688 - Y = 2415988 - Alt. 305 m, - 7/1956 - Herbar(s) : HSBA_18_BTaglang - Herbar Bernard Taglang - Florival - (sous : *Scrophularia nodosa*) - HSBA- 1813.
- Scutellaria galericulata* L. - TAGLANG, B. - [France, Alsace, Haut-Rhin, Voegtlinshofen] - Lac de Marbach. Haut-Rhin - X = 967040 - Y = 2347935 - Alt. 515 m, - 8/1956 - Herbar(s) : HSBA_18_BTaglang - Herbar Bernard Taglang - Florival - (sous : *Scutellaria galericulata*) - HSBA- 1831.
- Senecio jacobaea* L. - TAGLANG, B. - [France, Lorraine, Meurthe-et-Moselle, Velaine-en-Haye - X = 871171 - Y = 2418010] - Velaine - 1956 - Herbar(s) : HSBA_18_BTaglang - Herbar Bernard Taglang - Florival - (sous : *Senecio jacobaea*) - HSBA- 1814.
- Senecio vulgaris* L. - TAGLANG, B. - [France, Lorraine, Meurthe-et-Moselle, Velaine-en-Haye] - Enceinte du Juvenat. Poste de Velaine - X = 872443 - Y = 2416902 - Alt. 290 m, - 5/1958 - Herbar(s) : HSBA_18_BTaglang - Herbar Bernard Taglang - Florival - (sous : *Senecio vulgare*) - HSBA- 1818.
- Sherardia arvensis* L. - TAGLANG, B. - [France, Lorraine, Meurthe-et-Moselle, Velaine-en-Haye] - Champs de la Poste de Velaine près de Toul - X = 871676 - Y = 2417023 - Alt. 270 m, - 6/1956 - Herbar(s) : HSBA_18_BTaglang - Herbar Bernard Taglang - Florival - (sous : *Sherardia arvensis*) - HSBA- 1565.
- Silene flos-cuculi* (L.) Clairv. - TAGLANG, B. - Herbar(s) : HSBA_18_BTaglang - Herbar Bernard Taglang - Florival - (sous : *Lychnis flos-cuculi*) - HSBA- 1710.
- Solanum dulcamara* L. - TAGLANG, B. - [France, Alsace, Bas-Rhin, Baldenheim] - Près de l'III. Bas-Rhin - X = 984162 - Y = 2374501 - Alt. 168 m, - 8/1956 - Herbar(s) : HSBA_18_BTaglang - Herbar Bernard Taglang - Florival - (sous : *Solanum dulcamara*) - HSBA- 1612.
- Solanum nigrum* L. - TAGLANG, B. - [France, Lorraine, Meurthe-et-Moselle, Velaine-en-Haye] - Poste de Velaine, Juvenat - X = 872443 - Y = 2416902 - Alt. 290 m, - Herbar(s) : HSBA_18_BTaglang - Herbar Bernard Taglang - Florival - (sous : *Solanum nigrum*) - HSBA- 1806.
- Solidago gigantea* Aiton - TAGLANG, B. - [France, Alsace, Haut-Rhin, Voegtlinshofen] - Propriété de Marbach - X = 968192 - Y = 2347771 - Alt. 398 m, - Herbar(s) : HSBA_18_BTaglang - Herbar Bernard Taglang - Florival - (sous : *Solidago gigantea*) - HSBA- 1830.
- Solidago virgaurea* L. - TAGLANG, B. - [France, Alsace, Bas-Rhin, Boesenbiesen - X = 988097 - Y = 2371704] - Boesenbiesen - 1957 - Herbar(s) : HSBA_18_BTaglang - Herbar Bernard Taglang - Florival - (sous : *Solidago virgaurea*) - HSBA- 1801.

- Solidago virgaurea* L. - TAGLANG, B. - [France, Alsace, Bas-Rhin, Boesenbiesen] - Canal du Rhône au Rhin. Boesenbiesen - X = 988889 - Y = 2370783 - Alt. 170 m, - 7/1957 - Herbier(s) : HSBA_18_BTaglang - Herbier Bernard Taglang - Florival - (sous : *Solidago virgaurea*) - HSBA- 1820.
- Sonchus arvensis* L. - TAGLANG, B. - [France, Alsace, Bas-Rhin, Kintzheim] - Route de Kintzheim à Sélestat - X = 976693 - Y = 2377930 - Alt. 182 m, - Herbier(s) : HSBA_18_BTaglang - Herbier Bernard Taglang - Florival - (sous : *Sonchus arvensis*) - HSBA- 1829.
- Sonchus asper* (L.) Hill - TAGLANG, B. - [France, Alsace, Bas-Rhin, Boesenbiesen - X = 988097 - Y = 2371704] - Ban de Boesenbiesen - Herbier(s) : HSBA_18_BTaglang - Herbier Bernard Taglang - Florival - (sous : *Sonchus asper*) - HSBA- 1641.
- Spiraea japonica* L. fil. - TAGLANG, B. - Herbier(s) : HSBA_18_BTaglang - Herbier Bernard Taglang - Florival - (sous : *Spiraea*) - HSBA- 1546.
- Stellaria* (*) - TAGLANG, B. - Herbier(s) : HSBA_18_BTaglang - Herbier Bernard Taglang - Florival - (sous : *Stellaria*) - HSBA- 1614.
- Stellaria graminea* L. - TAGLANG, B. - [France, Lorraine, Meurthe-et-Moselle, Velaine-en-Haye] - Forêt près du Camp américain. Poste de Velaine - X = 873188 - Y = 2417263 - Alt. 305 m, - Herbier(s) : HSBA_18_BTaglang - Herbier Bernard Taglang - Florival - (sous : *Stellaria graminea*) - HSBA- 1564.
- Stellaria graminea* L. - TAGLANG, B. - Herbier(s) : HSBA_18_BTaglang - Herbier Bernard Taglang - Florival - (sous : *Stellaria graminea*) - HSBA- 1560.
- Stellaria holostea* L. - TAGLANG, B. - [France, Alsace, Haut-Rhin, Eguisheim] - Prairie de Marbach - X = 968207 - Y = 2347943 - Alt. 400 m, - Herbier(s) : HSBA_18_BTaglang - Herbier Bernard Taglang - Florival - (sous : *Stellaria holostea*) - HSBA- 1706.
- Symphytum officinale* L. - TAGLANG, B. - [France, Alsace, Bas-Rhin, Baldenheim] - Route de Rathsamhausen. Bas-Rhin - X = 983700 - Y = 2374773 - Alt. 170 m, - 8/1956 - Herbier(s) : HSBA_18_BTaglang - Herbier Bernard Taglang - Florival - (sous : *Symphytum officinale*) - HSBA- 1608.
- Symphytum officinale* L. - TAGLANG, B. - Herbier(s) : HSBA_18_BTaglang - Herbier Bernard Taglang - Florival - (sous : *Symphytum officinale*) - HSBA- 1649.
- Telekia speciosa* (Schreber) Baumgarten - TAGLANG, B. - [France, Lorraine, Meurthe-et-Moselle, Maron] - Route qui traverse la forêt de Haye - X = 874529 - Y = 2414132 - Alt. 352 m, - Herbier(s) : HSBA_18_BTaglang - Herbier Bernard Taglang - Florival - (sous : *Telekia speciosa*) - HSBA- 1748.
- Tilia cordata* Miller - TAGLANG, B. - [France, Lorraine, Meurthe-et-Moselle, Velaine-en-Haye] - Juvenat - X = 872443 - Y = 2416902 - Alt. 290 m, - Herbier(s) : HSBA_18_BTaglang - Herbier Bernard Taglang - Florival - (sous : *Tilia cordata*) - HSBA- 1726.
- Trifolium* (*) - TAGLANG, B. - [France, Lorraine, Meurthe-et-Moselle, Velaine-en-Haye] - Juvenat - X = 872443 - Y = 2416902 - Alt. 290 m, - Herbier(s) : HSBA_18_BTaglang - Herbier Bernard Taglang - Florival - (sous : *Trifolium*) - HSBA- 1544.
- Trifolium campestre* Schreber - TAGLANG, B. - [France, Lorraine, Meurthe-et-Moselle, Velaine-en-Haye] - Poste de Velaine - X = 871796 - Y = 2418044 - Alt. 273 m, - 5/1958 - Herbier(s) : HSBA_18_BTaglang - Herbier Bernard Taglang - Florival - (sous : *Trifolium campestre*) - HSBA- 1770.
- Trifolium pratense* L. - TAGLANG, B. - [France, Lorraine, Meurthe-et-Moselle, Velaine-en-Haye] - Forêt de la Haye - X = 872688 - Y = 2415988 - Alt. 305 m, - 1956 - Herbier(s) : HSBA_18_BTaglang - Herbier Bernard Taglang - Florival - (sous : *Trifolium pratense*) - HSBA- 1571.
- Trifolium repens* L. - TAGLANG, B. - [France, Lorraine, Meurthe-et-Moselle, Velaine-en-Haye] - Poste de Velaine - X = 871796 - Y = 2418044 - Alt. 273 m, - 6/1956 - Herbier(s) : HSBA_18_BTaglang - Herbier Bernard Taglang - Florival - (sous : *Trifolium repens*) - HSBA- 1599.
- Trifolium repens* L. - TAGLANG, B. - Herbier(s) : HSBA_18_BTaglang - Herbier Bernard Taglang - Florival - (sous : *Trifolium repens*) - HSBA- 1751.
- Tussilago farfara* L. - TAGLANG, B. - [France, Lorraine, Meurthe-et-Moselle, Velaine-en-Haye] - Poste de Velaine. Chemin de fer du camp américain - X = 872405 - Y = 2417633 - Alt. 280 m, - 4/1957 - Herbier(s) : HSBA_18_BTaglang - Herbier Bernard Taglang - Florival - (sous : *Tussilago farfara*) - HSBA- 1803.
- Typha latifolia* L. - TAGLANG, B. - [France, Lorraine, Moselle, Niderviller] - Niderviller - X = 952376 - Y = 2422330 - Alt. 315 m, - Herbier(s) : HSBA_18_BTaglang - Herbier Bernard Taglang - Florival - (sous : *Typha latifolia*) - HSBA- 1591.
- Urtica dioica* L. - TAGLANG, B. - Herbier(s) : HSBA_18_BTaglang - Herbier Bernard Taglang - Florival - (sous : *Urtica dioica*) - HSBA- 1629.
- Valeriana* (*) - TAGLANG, B. - Herbier(s) : HSBA_18_BTaglang - Herbier Bernard Taglang - Florival - (sous : *Valeriana*) - HSBA- 1680.
- Valeriana officinalis* L. - TAGLANG, B. - [France, Lorraine, Meurthe-et-Moselle, Velaine-en-Haye] - Poste de Velaine - X = 871796 - Y = 2418044 - Alt. 273 m, - 1957 - Herbier(s) : HSBA_18_BTaglang - Herbier Bernard Taglang - Florival - (sous : *Valeriana officinalis*) - HSBA- 1557.
- Valeriana officinalis* L. - TAGLANG, B. - Herbier(s) : HSBA_18_BTaglang - Herbier Bernard Taglang - Florival - (sous : *Valeriana officinalis*) - HSBA- 1650.
- Valerianella locusta* (L.) Laterrade - TAGLANG, B. - X = 952376 - Y = 2422330 - Alt. 315 m, - Herbier(s) : HSBA_18_BTaglang - Herbier Bernard Taglang - Florival - (sous : *Valerianella doucette*) - HSBA- 1540.
- Verbena officinalis* L. - TAGLANG, B. - [France, Alsace, Bas-Rhin, Boesenbiesen - X = 988097 - Y = 2371704] - 1957 - Herbier(s) : HSBA_18_BTaglang - Herbier Bernard Taglang - Florival - (sous : *Verbena officinalis*) - HSBA- 1555.
- Veronica* (*) - TAGLANG, B. - Herbier(s) : HSBA_18_BTaglang - Herbier Bernard Taglang - Florival - (sous : *Veronica*) - HSBA- 1753.
- Veronica officinalis* L. - TAGLANG, B. - [France, Alsace, Haut-Rhin, Saint-Hippolyte-68] - Ruisseau au pied du Haut-Koenigsbourg - X = 972514 - Y = 2371473 - Alt. 285 m, - 7/1957 - Herbier(s) : HSBA_18_BTaglang - Herbier Bernard Taglang - Florival - (sous : *Veronica officinale*) - HSBA- 1545.

- Vicia (*) - TAGLANG, B. - Herbar(s) : HSBA_18_BTaglang - Herbar Bernard Taglang - Florival - (sous : Vicia) - HSBA- 1549.
- Vicia cracca L. - TAGLANG, B. - Herbar(s) : HSBA_18_BTaglang - Herbar Bernard Taglang - Florival - (sous : Vicia cracca) - HSBA- 1553.
- Vicia sativa L. - TAGLANG, B. - [France, Alsace, Bas-Rhin, Boesenbiesen - X = 988097 - Y = 2371704] - Champs du Ban de Boesebiesen. Bas-Rhin - 9/1957 - Herbar(s) : HSBA_18_BTaglang - Herbar Bernard Taglang - Florival - (sous : Vicia sativa) - HSBA- 1823.
- Vicia sepium L. - TAGLANG, B. - Herbar(s) : HSBA_18_BTaglang - Herbar Bernard Taglang - Florival - (sous : Vicia sepium) - HSBA- 1626.
- Vinca minor L. - TAGLANG, B. - [France, Lorraine, Meurthe-et-Moselle, Velaine-en-Haye] - Propriété de Juvenat. Poste de Velaine - X = 872443 - Y = 2416902 - Alt. 290 m, - 5/1956 - Herbar(s) : HSBA_18_BTaglang - Herbar Bernard Taglang - Florival - (sous : Vinca minor) - HSBA- 1826.
- Viola alba Besser - TAGLANG, B. - [France, Lorraine, Meurthe-et-Moselle, Velaine-en-Haye] - Propriété du Juvenat. Poste de Velaine - X = 872443 - Y = 2416902 - Alt. 290 m, - 8/1958 - Herbar(s) : HSBA_18_BTaglang - Herbar Bernard Taglang - Florival - (sous : Viola alba) - HSBA- 1609.
- Viola riviniana Reichenb. - TAGLANG, B. - [France, Lorraine, Meurthe-et-Moselle, Velaine-en-Haye] - Poste de Velaine. Propriété de Juvenat - X = 872443 - Y = 2416902 - Alt. 290 m, - 5/1958 - Herbar(s) : HSBA_18_BTaglang - Herbar Bernard Taglang - Florival - (sous : Viola riviniana) - HSBA- 1741.

